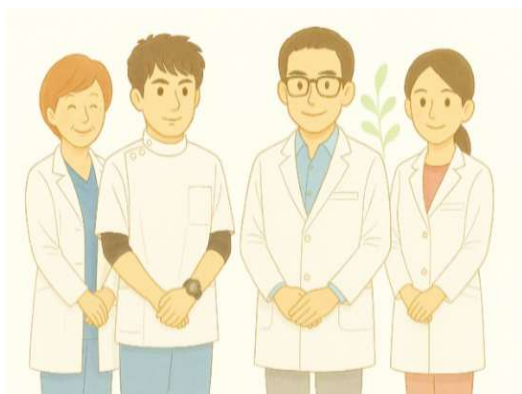


## 中東遠医療圏初の 女性骨盤機能センターです

泌尿器科・婦人科・下部消化管外科・リハビリテーション科の専門医、看護師や理学療法士がチームとなり、女性特有の骨盤まわりの症状を一緒にみていく、女性のための専門のセンターです。

「どこを受診してよいか分からない…」  
「恥ずかしくて相談しづらい…」  
そんな方にも安心してご相談いただけます。



「もっと早く相談すればよかった」  
そんな声が増えています。  
どうぞ、お気軽にご相談ください。



## 受診の流れ

ご本人やご家族が  
まずはかかりつけ医へ相談

紹介状

※かかりつけ医から予約申込をします。  
(受診科・予約日時が決まります。)

外来受診

磐田市立総合病院  
女性骨盤機能センター

〒438-8550

磐田市大久保 512-3

Tel: 0538-38-5000 (代)

対応時間:

平日 8:15~17:00



## 女性骨盤機能センター

### ご案内

～あなたらしい毎日をもう一度～

～女性のための新しい診療のかたち～

～尿もれ・子宮脱などでお悩みの方へ～



磐田市立総合病院

## こんな症状やお悩み、 ありませんか？

- くしゃみや笑ったときに尿がもれる
- トイレが近くて困っている
- トイレを我慢できず、漏れてしまう
- おしもの違和感や下がってくる感じがある
- 不安で外出や旅行が楽しめない

40代以降の女性に増えてくるこれらの症状、「骨盤底」のトラブルが原因かもしれません。女性にとって、とても身近で切実なお悩みです。

## 代表的な骨盤底に関する病気

### ◎尿失禁（尿もれ）

- 女性の4人に1人が経験
- 腹圧性尿失禁：咳・くしゃみや運動時
- 切迫性尿失禁：急な我慢できない尿意

### ◎頻尿・夜間頻尿

- 日中や就寝中の頻繁なトイレ
- 睡眠に支障をきたすことも

### ◎過活動膀胱

- 40歳以上の女性の8人に1人
- 急な我慢できない尿意や尿もれ

### ◎間質性膀胱炎/膀胱痛症候群

- 慢性的な頻尿や膀胱の痛み
- 重症の方は、「難病指定」

## 【排尿に関する症状】



### ◎骨盤臓器脱

- 欧米では女性の10人に1人が治療
- 膣から何か出てくる感覚
- ひどくなると、生活に多大な支障

### ◎便失禁・直腸脱

- 意図しない便もれ
- 直腸粘膜の脱出、違和感、痛み

### ◎閉経関連尿路生殖器症候群

- 女性ホルモン低下が原因
- 性器周辺の痛みや違和感

骨盤底のトラブルで起こる病気は、  
治療・改善できます。  
生活の質（QOL）を下げる前に。  
我慢せず、ぜひご相談下さい。

## 骨盤底ってなに？

骨盤底とは、おなかの一番下で、骨盤の内側にある筋肉や靭帯の集まりのことです。ハンモックのように、お腹の中の臓器（膀胱・子宮・直腸など）を下から支えています。私達が何気なくしている排泄に、実はこの骨盤底が大きく関わっています。

～骨盤底の働き～

### ☆排泄をコントロールする

おしっこや便を出す・がまんする動きを助けています。

### ☆内臓を支える

膀胱、子宮や直腸などが下に下がらないように、しっかりと支えています。

### ☆姿勢を保つ

体の深いところで、姿勢や体のバランスを整える働きもしています。

