

薬の 正しい使い方



薬をのむ時間

食前

食直前

食直後

食後

30分前

30分後

頂きます

ごちそう様



2時間

食間

2時間



Q. 薬は、どんな飲み物で
飲んでいきますか？



1. ジュース



2. 牛乳

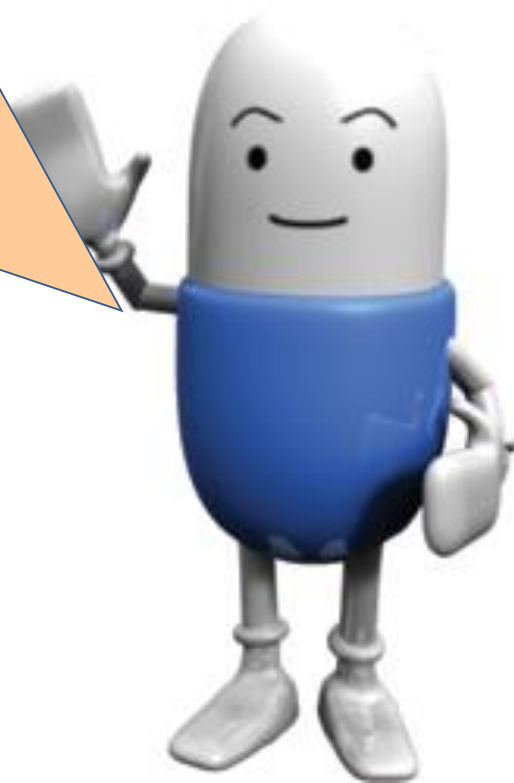


3. 水(おさゆ)

A.

薬は、コップ1杯の水（おさゆ）
で飲むんだよ！

ジュースや牛乳で飲むと、薬のききめを
変えてしまったり、ききめが弱くなったり
することもあるんだ。



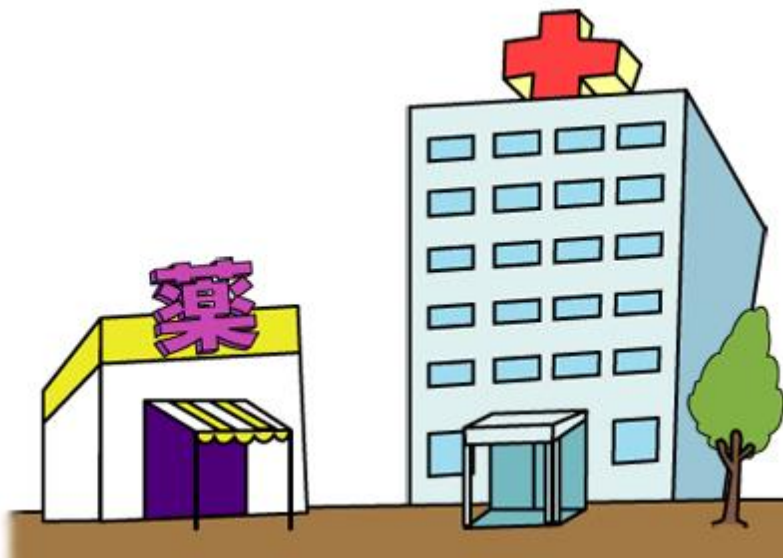
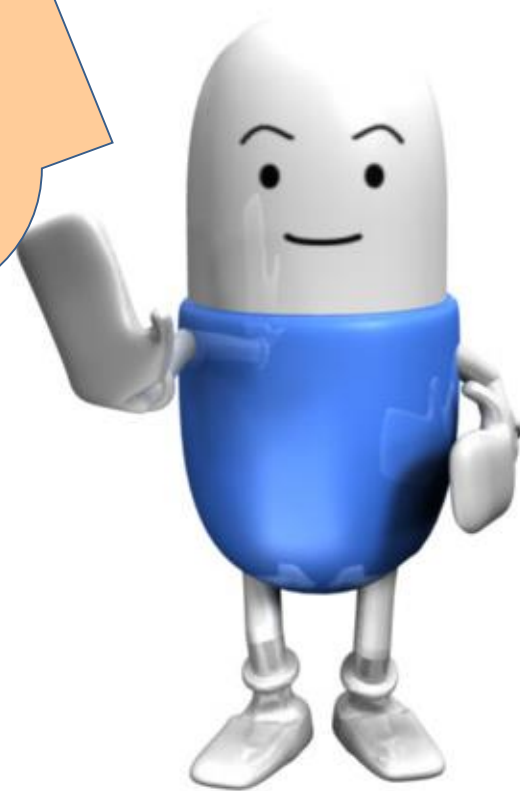
Q. 熱が出ちゃった！
他の人の熱を下げる薬を
飲んでもいいかな？



A. × ダメダメ！

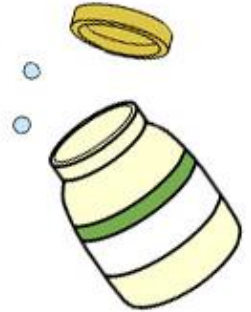
自分がもらった薬以外は
飲んじゃダメだよ！

薬はその人の年齢や体質に合わせて
お医者さんや薬剤師さんが選んでくれるん
だ。





Q. 薬は、思いついた
時に飲めばいいの？



A. 薬は決められた時間に飲もう。

薬の説明書に書いてある時間か、お医者さんや薬剤師さんに言われた時間に飲もうね。

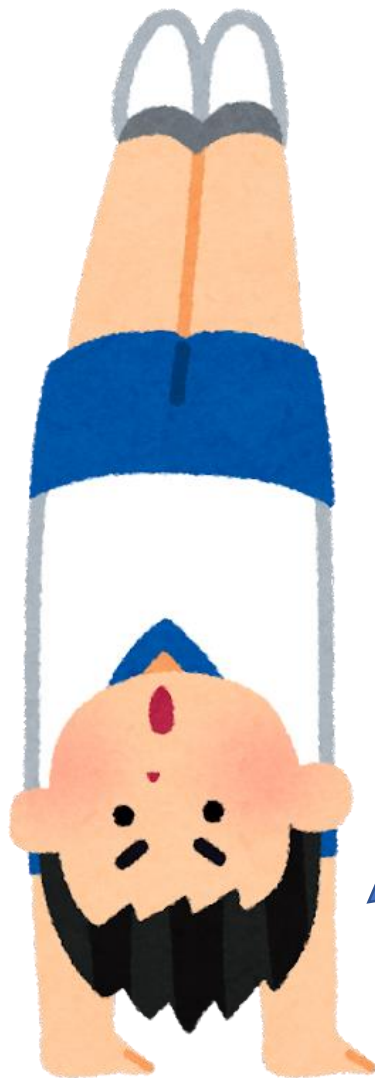
勝手に飲むと薬がきかなかったり、ききすぎたりするんだ。



クスリを反対からよむと？

薬

薬



くすいを飲む時の7つの約束

- ①. 毎日決まった時間にくすりを飲みます。
- ②. くすりを飲む量を守ります。
- ③. 病気が治ったと思っても決められた日までくすりを飲み続けます。
- ④. ほかに人からもらってくすりを飲んだりしません。
- ⑤. ほかに人に自分のくすりをあげたりしません。
- ⑥. 前の病気の時にもらったくすりは使いません。
- ⑦. くすりはいつもきちんと整理して保管します。
くすりの箱や袋、説明書は使い終わるまで大切に