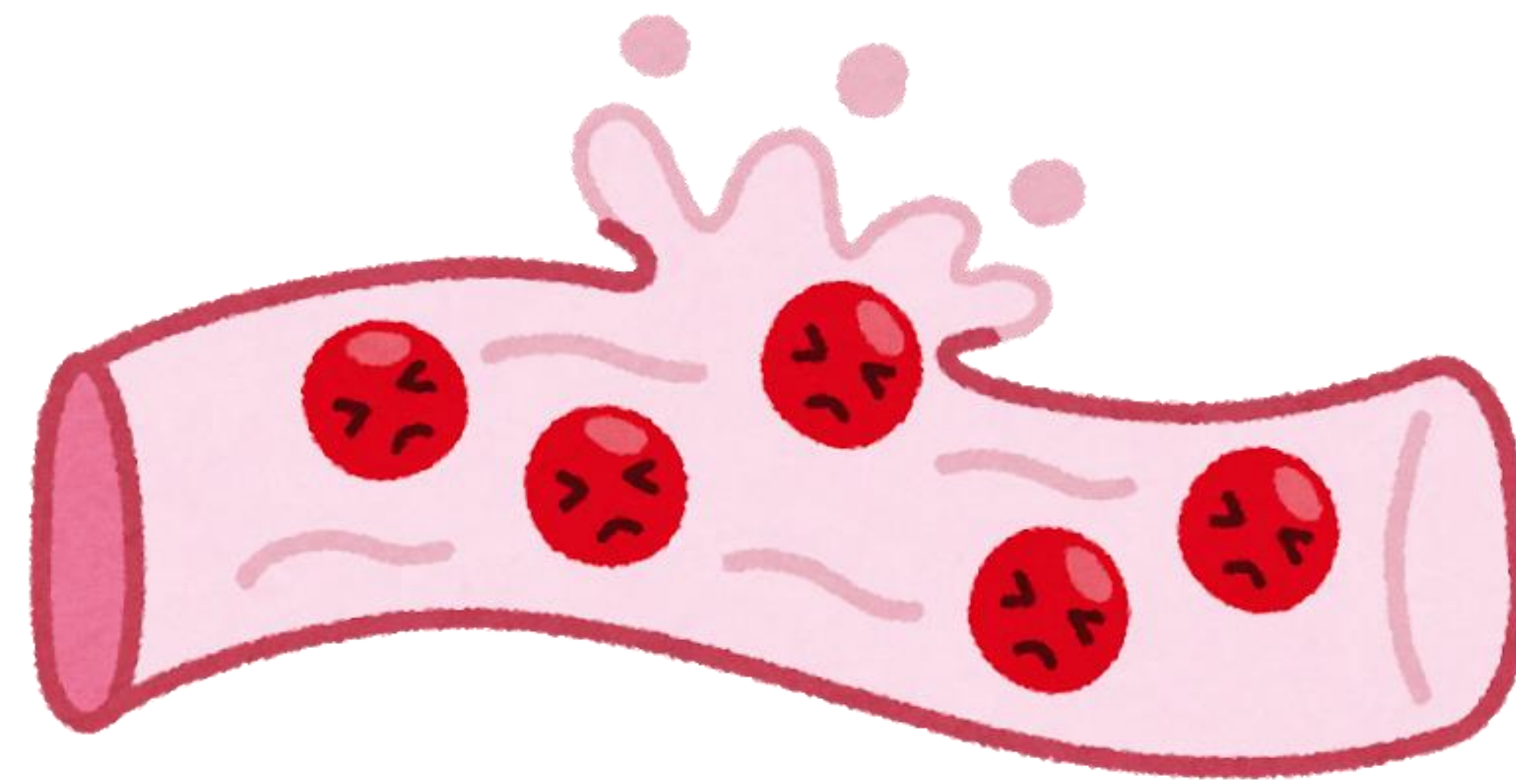


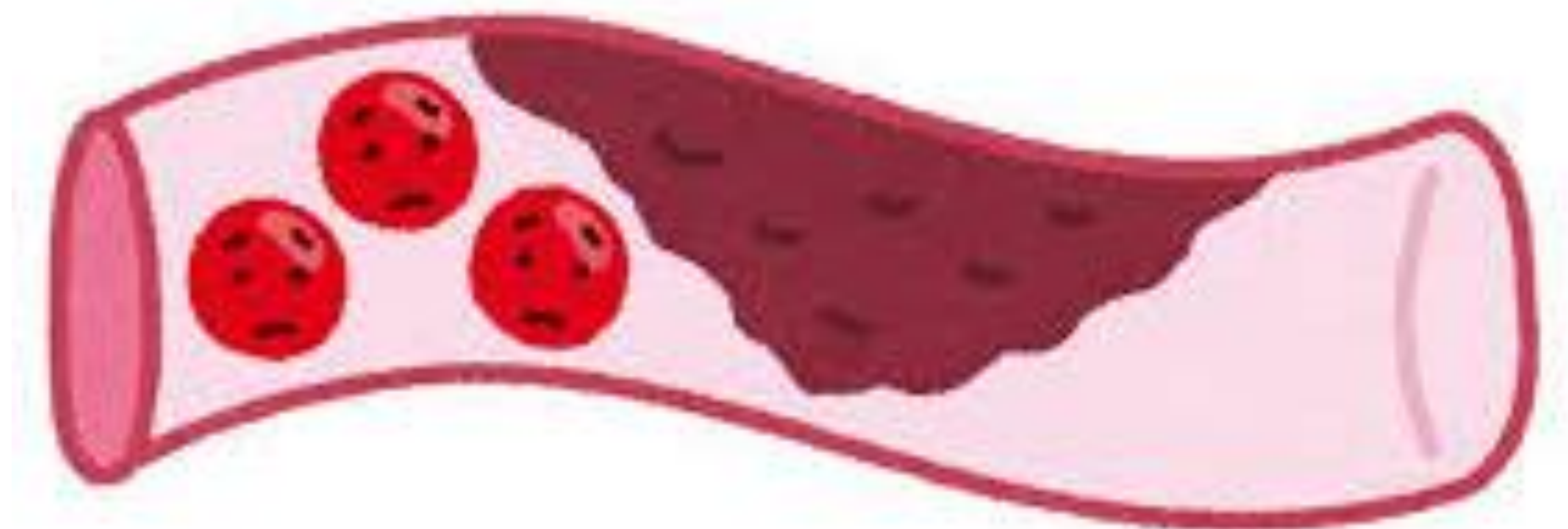
脳卒中とは？

脳の中を流れている血管が

破れたり



詰まったりして



脳の働きが悪くなることの総称を**脳卒中**とといいます

脳卒中にはタイプがあります

脳の血管が詰まる

脳梗塞

脳梗塞

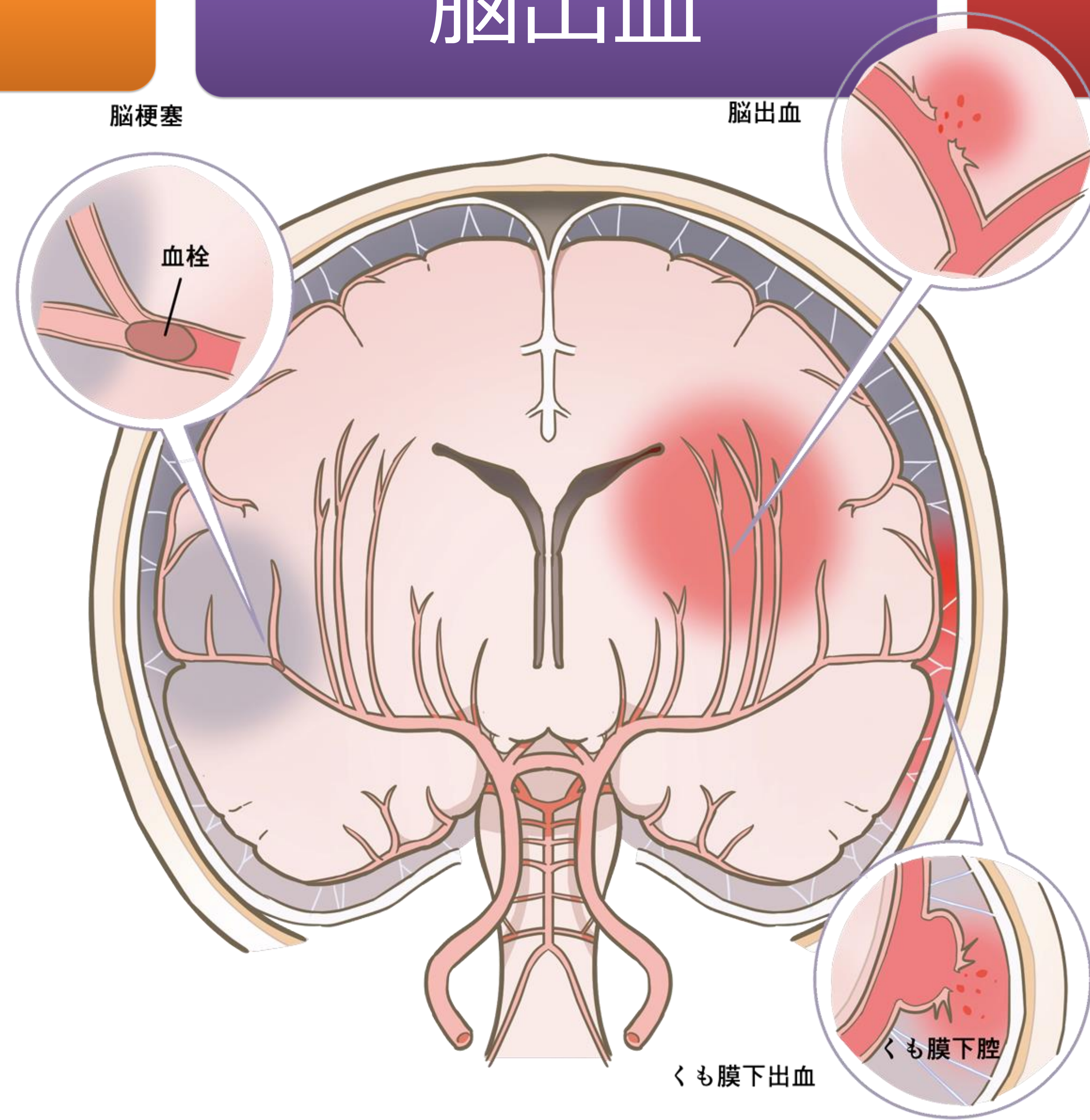
脳の血管が破れる

脳出血

脳出血

くも膜下出血

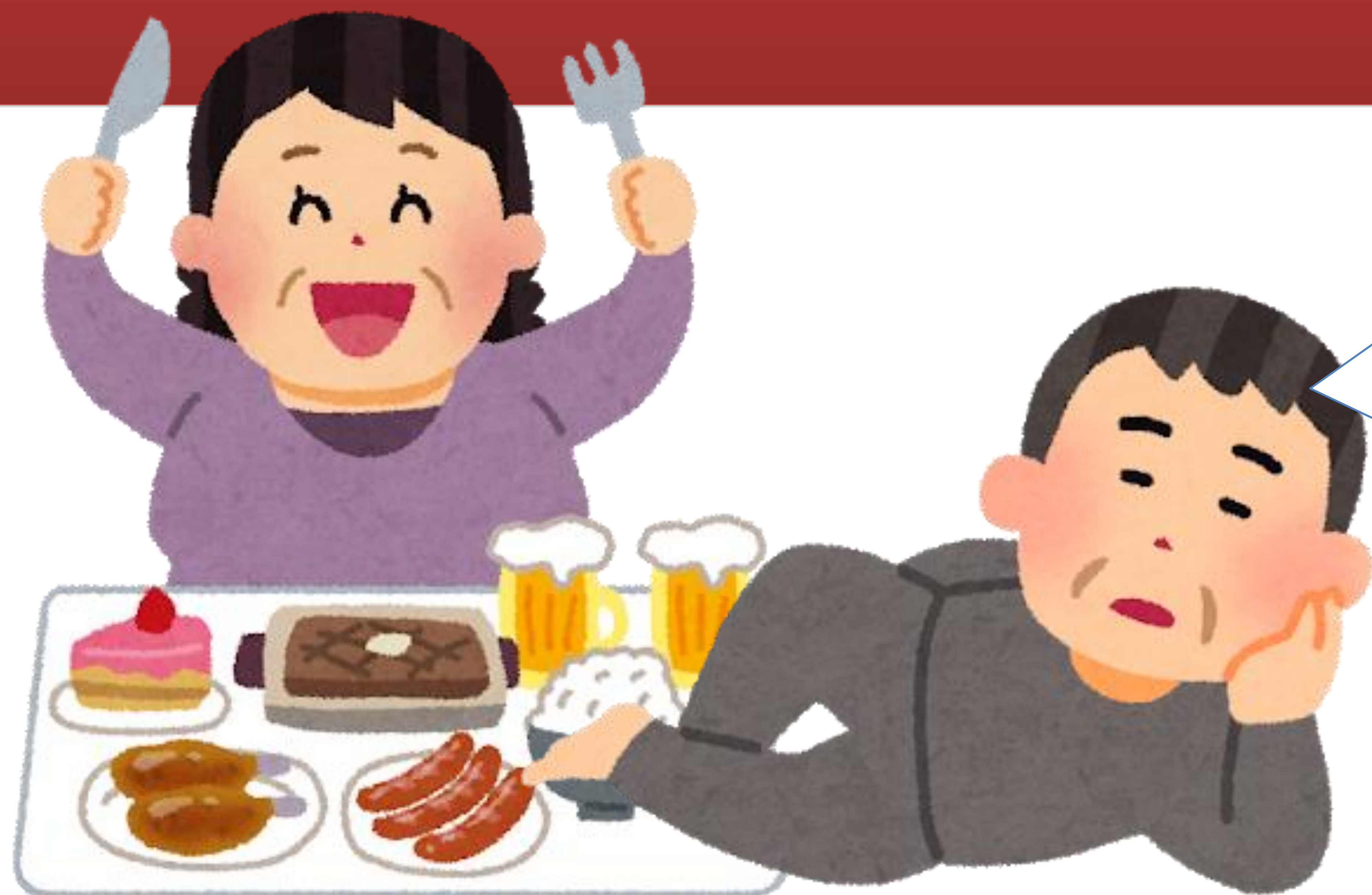
くも膜下出血



脳卒中は高齢者の病気？

答えは・・・NO！

脳卒中では、高血圧、糖尿病、脂質異常症、喫煙、大量飲酒など生活習慣によって引き起こされます



このような生活を続けていたら
若い人でも発症しますよ

かくれ脳卒中

重要な機能をもっていない脳の部位におこった
小さな脳梗塞・脳出血のことです

無自覚

無症状



症状が出ないので
本人は気が付きません

こんな症状が出たらかくれ脳卒中かも

かくれ脳梗塞・脳出血がたくさんあると大きな脳梗塞や脳出血がおこりやすく、認知症も生じやすいです

物や人の名前が
出てこない

新しいことが
覚えられない

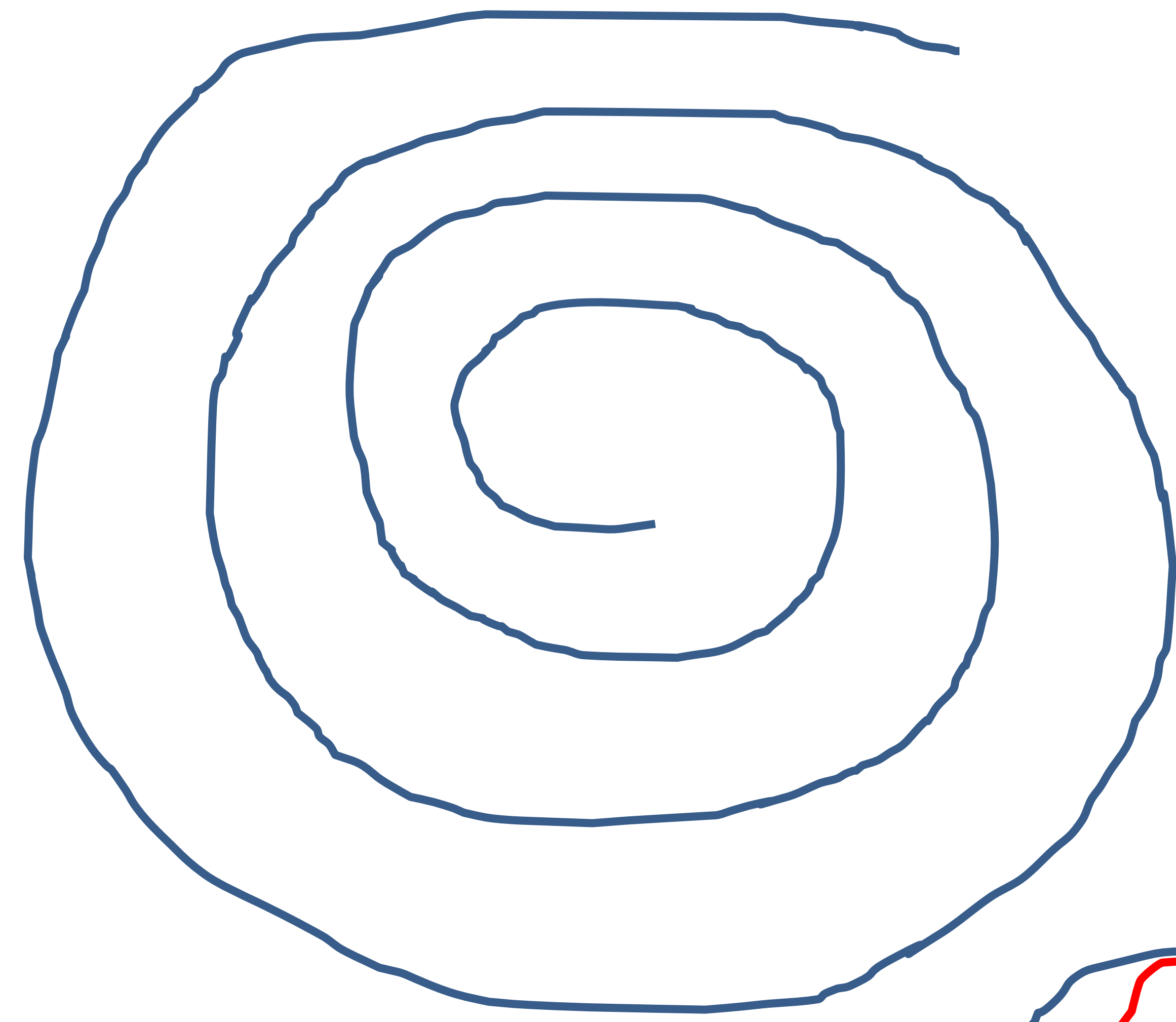
元気がでない

外出したくない

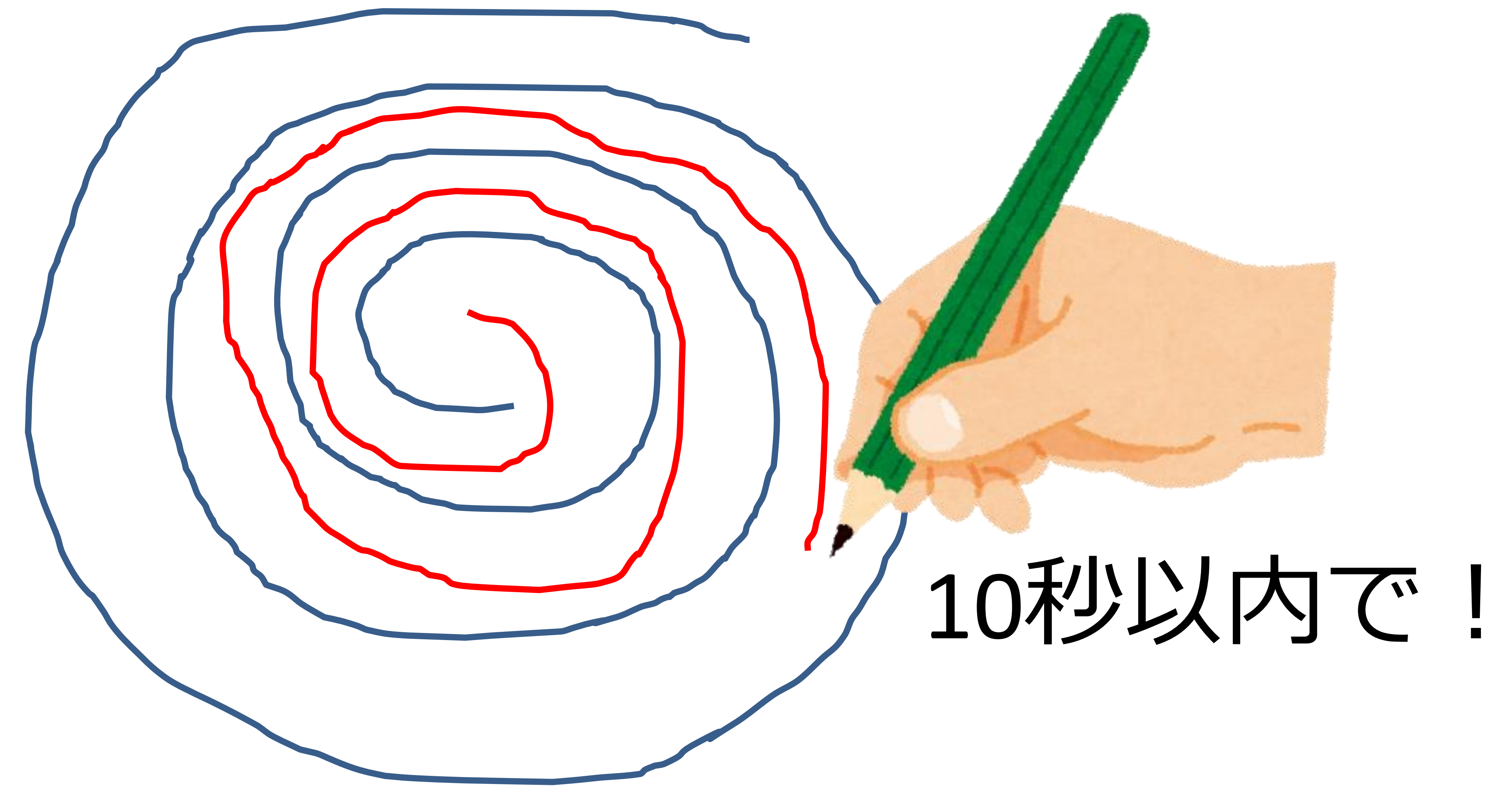
かくれ脳卒中サイン（ないない症候群）

渦巻きなぞりテスト

1. 紙に渦巻きを書きます



2. 色違いのペンで渦巻きの間を両側の線に触れないようになぞります



線に触れてしまったり、10秒以上かかってしまう場合は
かくれ脳卒中の可能性が
あります

目隠し足踏みテスト

太ももをあげて
腕をしっかり振ります



方法

1. 床に印をつけて、目をつぶりその場で足踏みをする（50回）
2. 終わったら、目を開け自分の立っている場所を確認する

判定

- 自分がいた場所より、
- ① 4 5 度以上変わった場合
 - ② 距離が 7 5 cm以上離れた場合

要注意！

脳卒中かなと思ったらすぐに病院へ

症状を見逃さず、すぐに病院へ受診しましょう

様子がおかしいと感じたら
「顔」「腕」「言葉」「時間」をチェック

F

Face : 顔



顔がゆがむ

A

Arm : 腕



腕を挙げたまま
保てない

S

Speech : 言葉



うまく
話せない

T

Time : 時間



症状に
気づいたら
119番