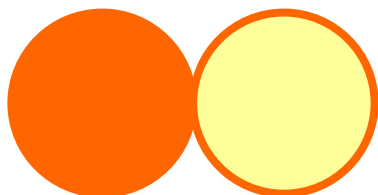
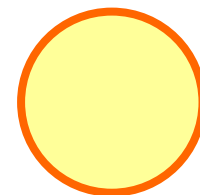


やさしい健康教室

糖尿病の検査のお話



磐田市立総合病院

村山 舞

臨床検査技術科

外波山 晶子

よろしく
おねがいします



糖尿病患者数

約1000万人

糖尿病が強く疑われる人 約1000万人

男性の28.5%、女性の21.4%が、糖尿病かその予備軍！！

年々増加傾向にあります！！
それにも関わらず、国民健康・栄養調査によると
「糖尿病が疑われる人の約25%が、ほとんど治療を
受けたことがない人」という結果がでています。



糖尿病の診断

～糖尿病の状態を調べる検査～

糖尿病が疑われる場合には、採血をして血液検査を行い、

血糖値 と **HbA1c** を測定します。



糖尿病型

血糖値

- ①早朝空腹時血糖値126mg/dL以上
- ②75g経口ブドウ糖負荷試験
(75gOGTT)2時間値200mg/dL以上
- ③随時血糖値200mg/dL以上

HbA1c

- ④HbA1c(NGSP)6.5%以上

血糖値(血液検査)

～血糖値ってなに?～

血液中の、ブドウ糖の値
(濃度)を測定したもの

※1dL中のブドウ糖の量をmgで表します!!

特徴①



検査をした**その時点**の
血糖状態を反映する

特徴②



食事や運動の影響を
受けて常に**変動**する

血糖値の**基準値**は
空腹時(食前)で

70~110 [mg/dL]

0を消して...

セブンイレブン

で覚えましょう!!



※(注) 正確には 73~109[mg/dL]

血糖値の日内変動

糖尿病の場合

空腹時も
血糖値が高い

食後でも血糖値が
下がりにくい

常に血糖値が高い
状態が続く

食事をして
血糖値が高くなる

血糖値を適正な値にし、
かつ安定させる。

血糖コントロール

就寝中は
血糖値が下がる

血糖値が正常

食後血糖値が
下がる

食事や運動による変化はありますが
適当な血糖値が続いている

正常な場合

血糖自己測定器

～自分で血糖値を測れます～

手のひらサイズの器械

プレジジョンエクシード
(アポットジャパン社)



指先からの血液(米粒くらい)



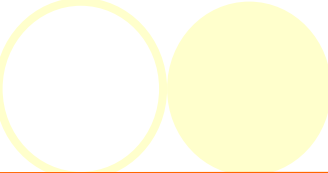
たった5秒で結果がでます！！



※保険適用条件(インスリン注射やGLP-1受容体作動薬注射による治療を行っている等)があります

※簡易検査なので結果値は1～2割程度の誤差は生じます

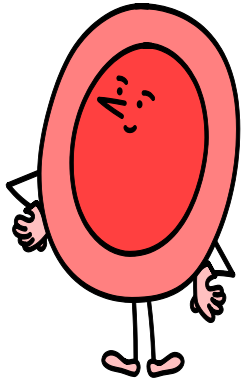
HbA1c:ヘモグロビンエーワンシー(血液検査)



～聞いたことはありますか？そもそもなに？～

赤血球
(成分:ヘモグロビン)

ブドウ糖



高血糖の状態が続くと、
赤血球とブドウ糖は
くっつきやすい！！



※正常血糖値では糖と結合していない

特徴①

過去1～2か月間の血糖値の
平均を反映する

特徴②

食事や運動などの一時的な
生理条件による影響を受けない

特徴③

1%がとても大きな変化

赤血球の中のヘモグロビンと
ブドウ糖がくっついたものを

ヘモグロビンエーワンシー

HbA1cといいます

HbA1c:ヘモグロビンエーワンシー 目標値

血糖正常化を 目指す際の目標

※適切な食事療法や運動療法だけで達成可能な場合、または薬物療法中でも低血糖などの副作用なく達成可能な場合の目標とする

HbA1c
6.0%
未満

合併症 予防のための 目標

※合併症予防の観点からHbA1cの目標値を7%未満とする。
対応する血糖値としては、空腹時血糖値130mg/dl未満、食後2時間血糖値180mg/dl未満をおおよその目安とする

HbA1c
7.0%
未満

治療強化が 困難な際の目標

※低血糖などの副作用、そのほかの理由で治療の強化が難しい場合の目標とする

HbA1c
8.0%
未満

「3」をつけて体温のように考えると分かり易いですよ！！

例えば・・・

36度～37度は平熱ですが、
38度～39度は高熱ですよ。ね。
1度でも高くなると大変です。



糖尿病治療ガイド 2018-2019 引用

※治療目標は年齢、罹病期間、低血糖の危険性、サポート体制などを考慮して、個別に設定します
※いずれも成人に対するの目標値であり、また妊娠期は除くものとします

糖尿病の合併症

～本当に怖いのは合併症～

糖尿病の合併症は、血液の中に滞るブドウ糖が血管に障害を起こすことによって生じます！！



細い血管に起こる
細小血管症

太い血管に起こる
大血管症
(動脈硬化)

め

糖尿病網膜症

脳梗塞

じ

糖尿病腎症

狭心症
心筋梗塞

し

糖尿病神経障害

壊疽(下肢)

の
き
え

糖尿病は怖くない！！まずは検査を！！

糖尿病はきちんとコントロールできれば、怖い病気ではありません。
(健常な人と変わらない生活を送ることができることも多いです。)

検査を受けてみましょう！！

当院では・・・

☆糖尿病の早期発見や診断のための検査

☆糖尿病発症後に血糖コントロールを評価するための検査

☆糖尿病合併症の評価、早期発見のための検査

各種検査そろってますよ！！

検査を身近に感じてもらえたら嬉しいです。

