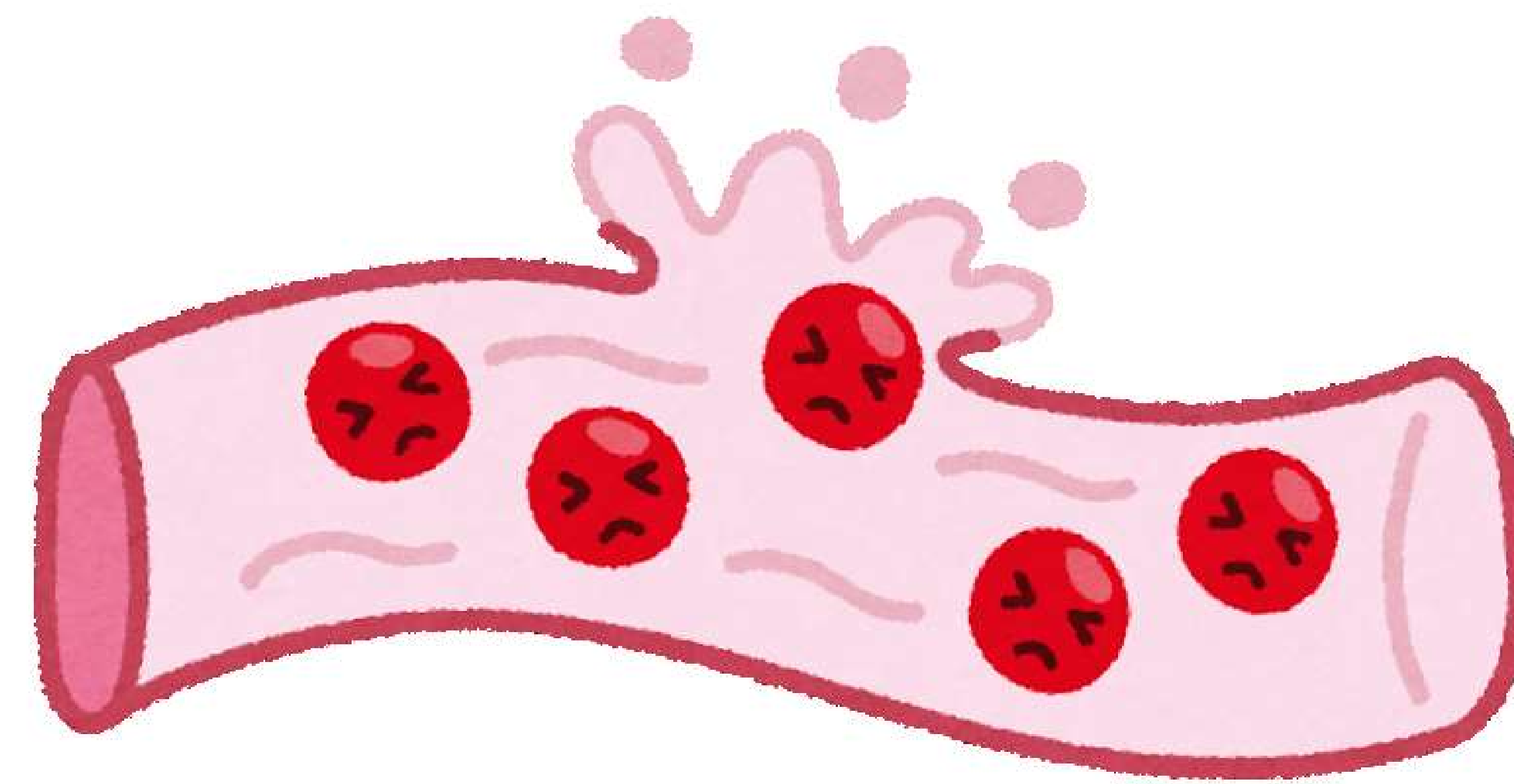


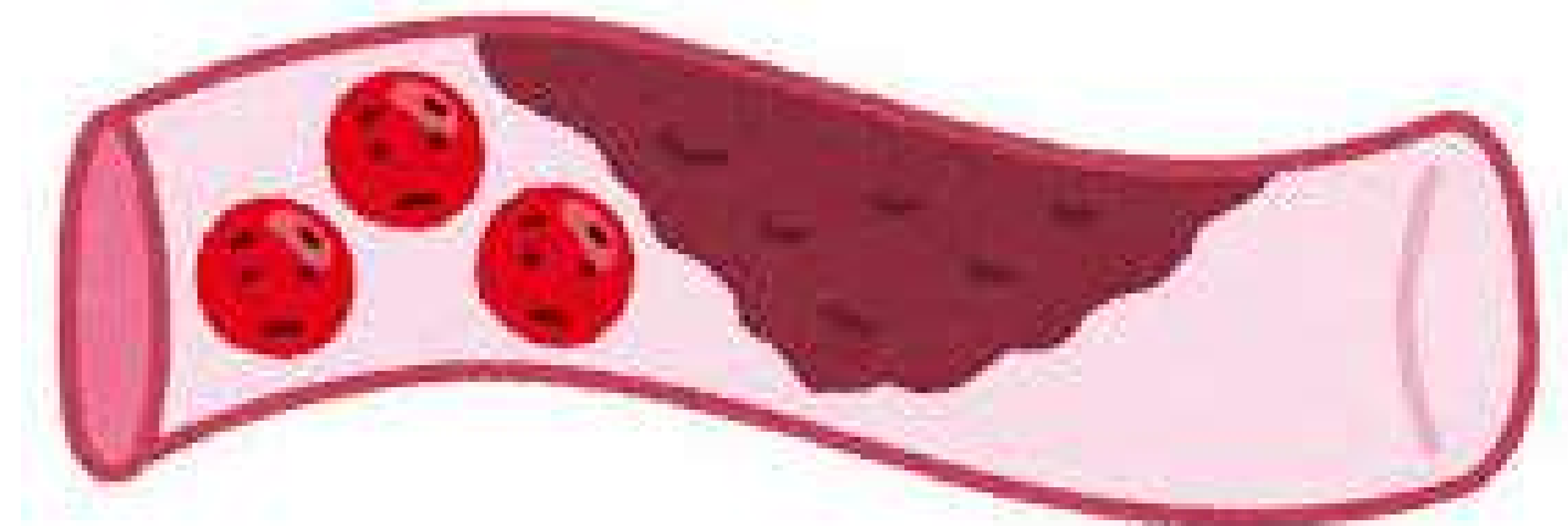
脳卒中って何？

脳の中を流れている血管が

破れたり



詰まったりして



脳の働きが悪くなることの総称を**脳卒中**とといいます

脳卒中の言語の由来

脳

脳の中で

脳卒中は急に
起こります

卒

卒然に

例：卒倒

中

あたる

例：中毒、命中



脳卒中にはタイプがあります

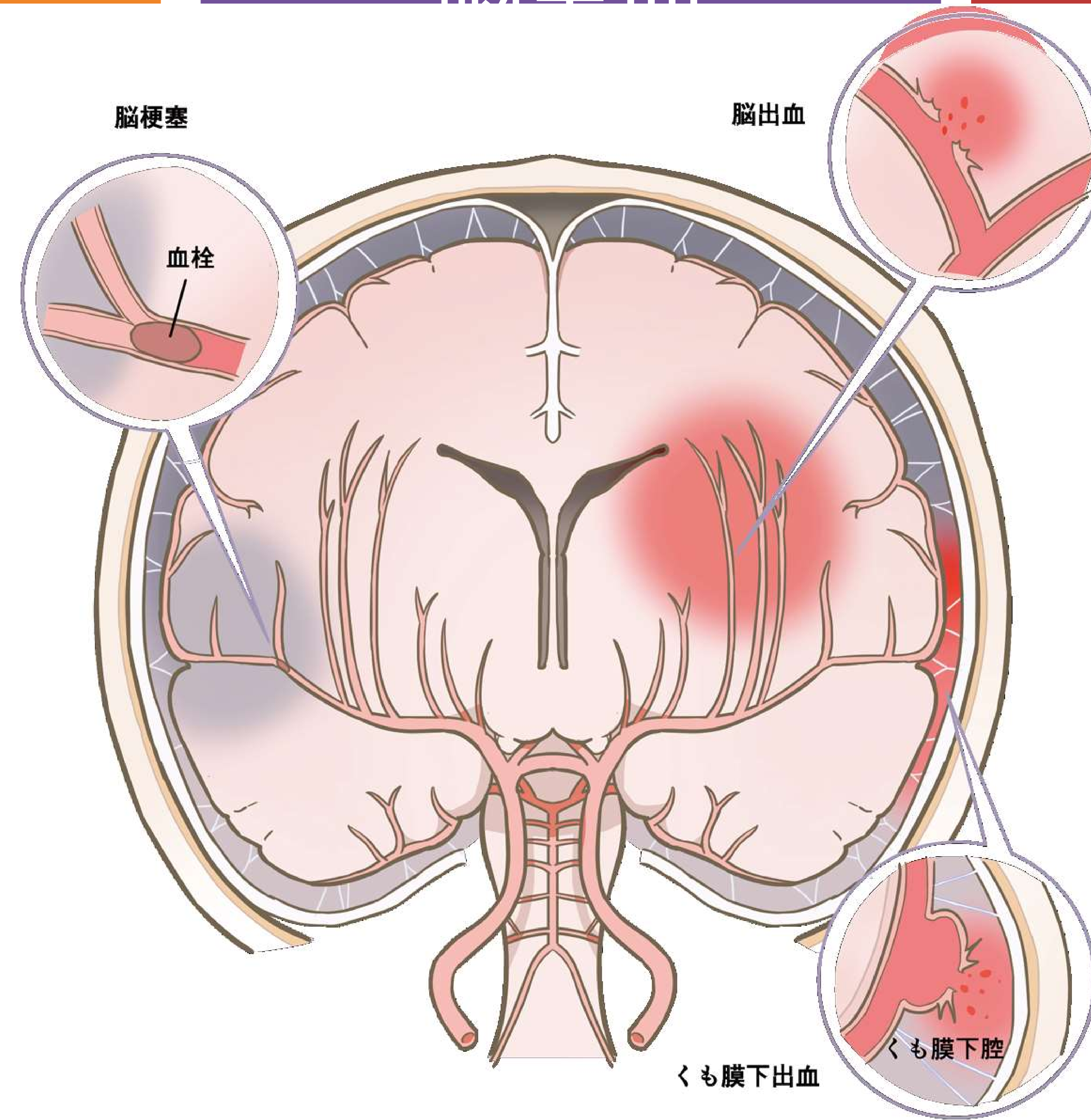
脳の血管が詰まる

脳梗塞

脳の血管が破れる

脳出血

くも膜下出血



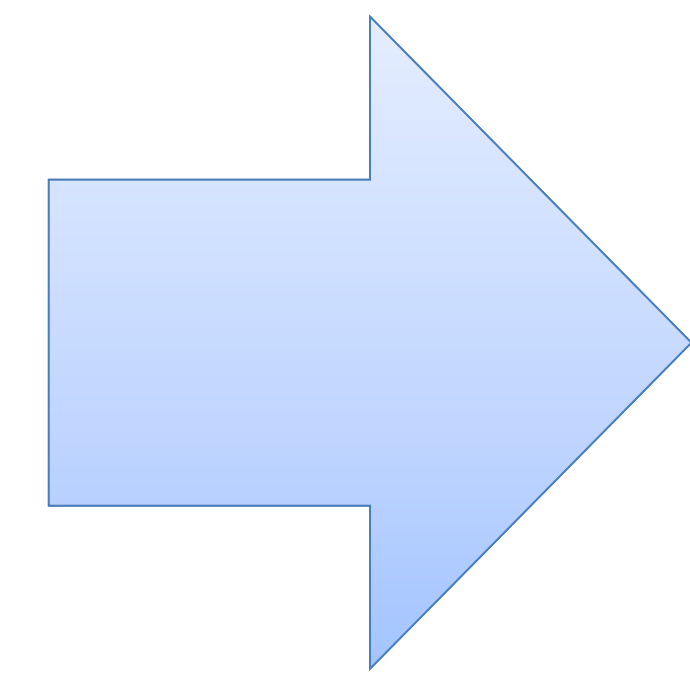
脳梗塞とは

血管が詰まり、血液がこなくなった脳細胞が死んでしまう状態

花でたとえると・・・



花の茎（血管）
が詰まる



水や栄養（血液）が
届かなくなる



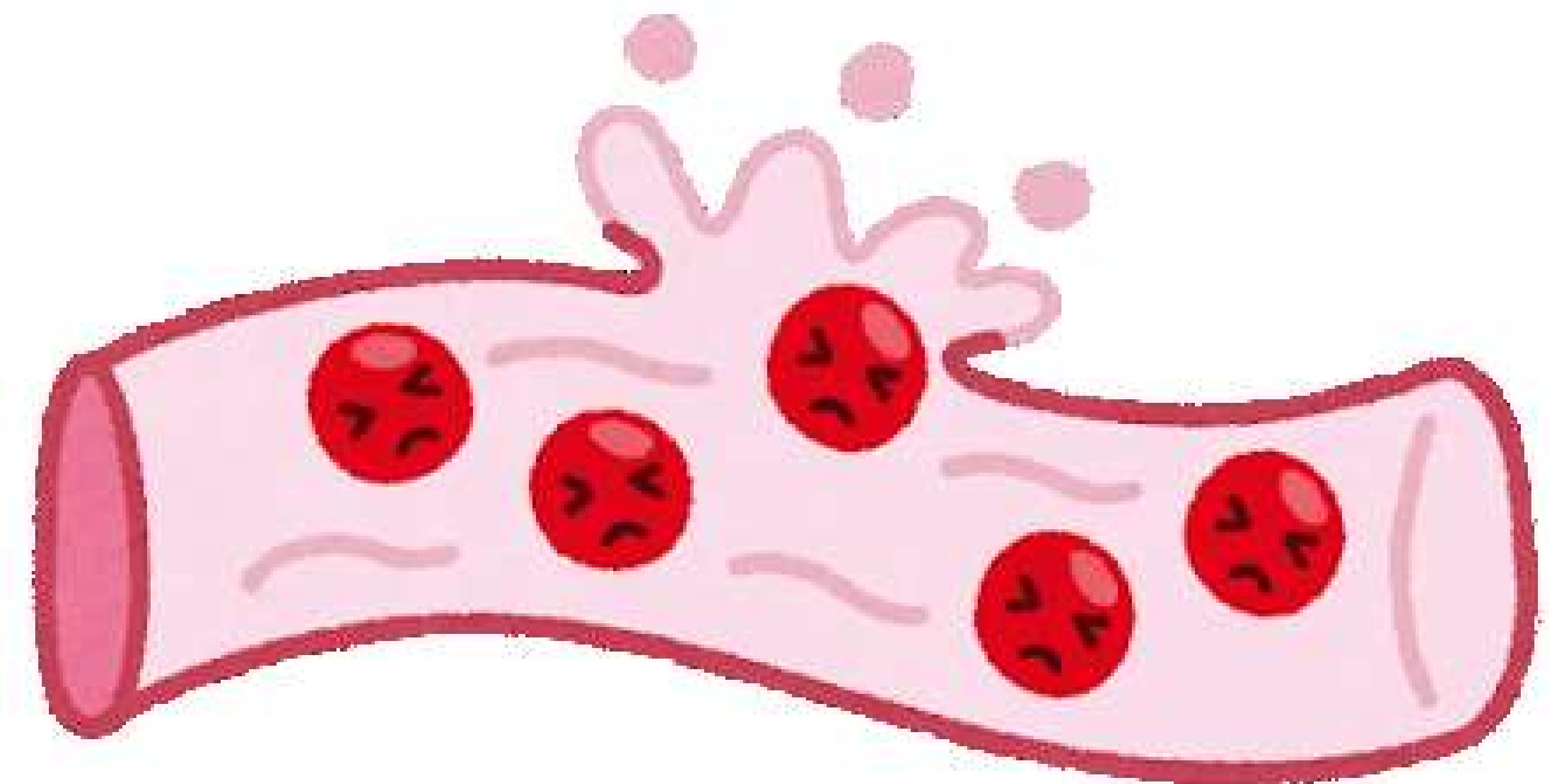
花（脳みそ）が
壊死してしまう

枯れちゃった

壊死した脳みそは元には戻りません

脳出血とは

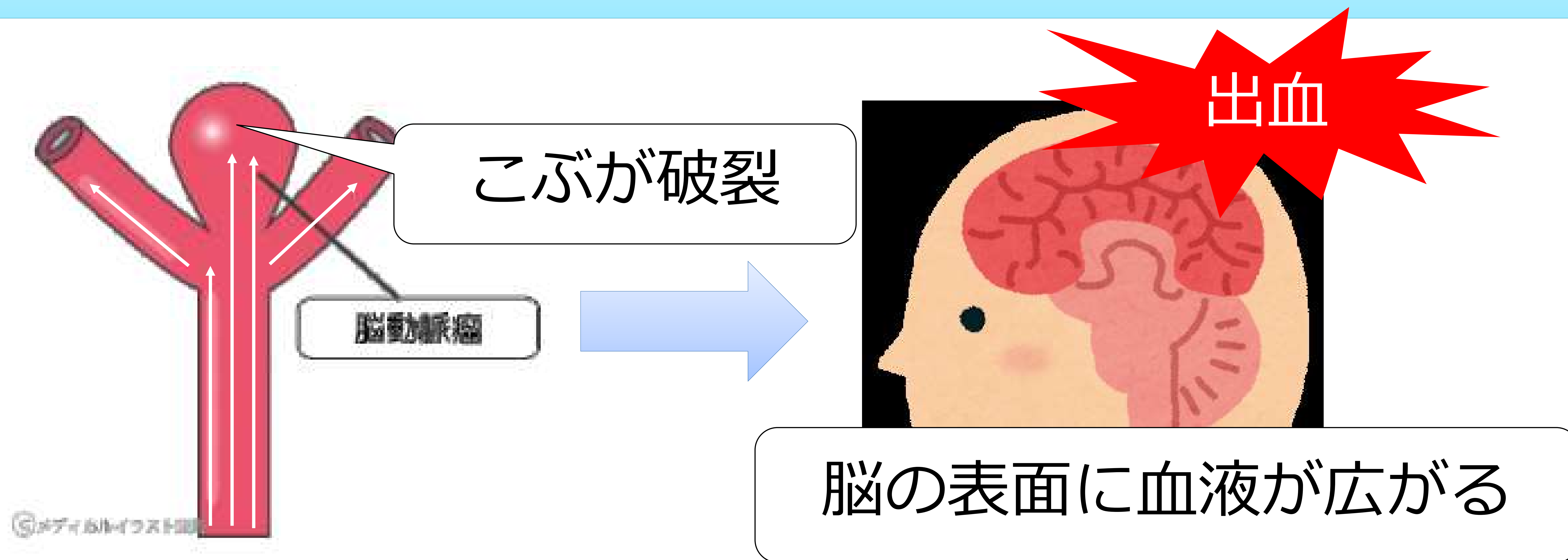
細い血管が破れて出血し、脳の一部を破壊する状態



高血圧が長時間続くことによって、脳の血管は次第にもろくなっていき、ついには破れて出血してしまいます。

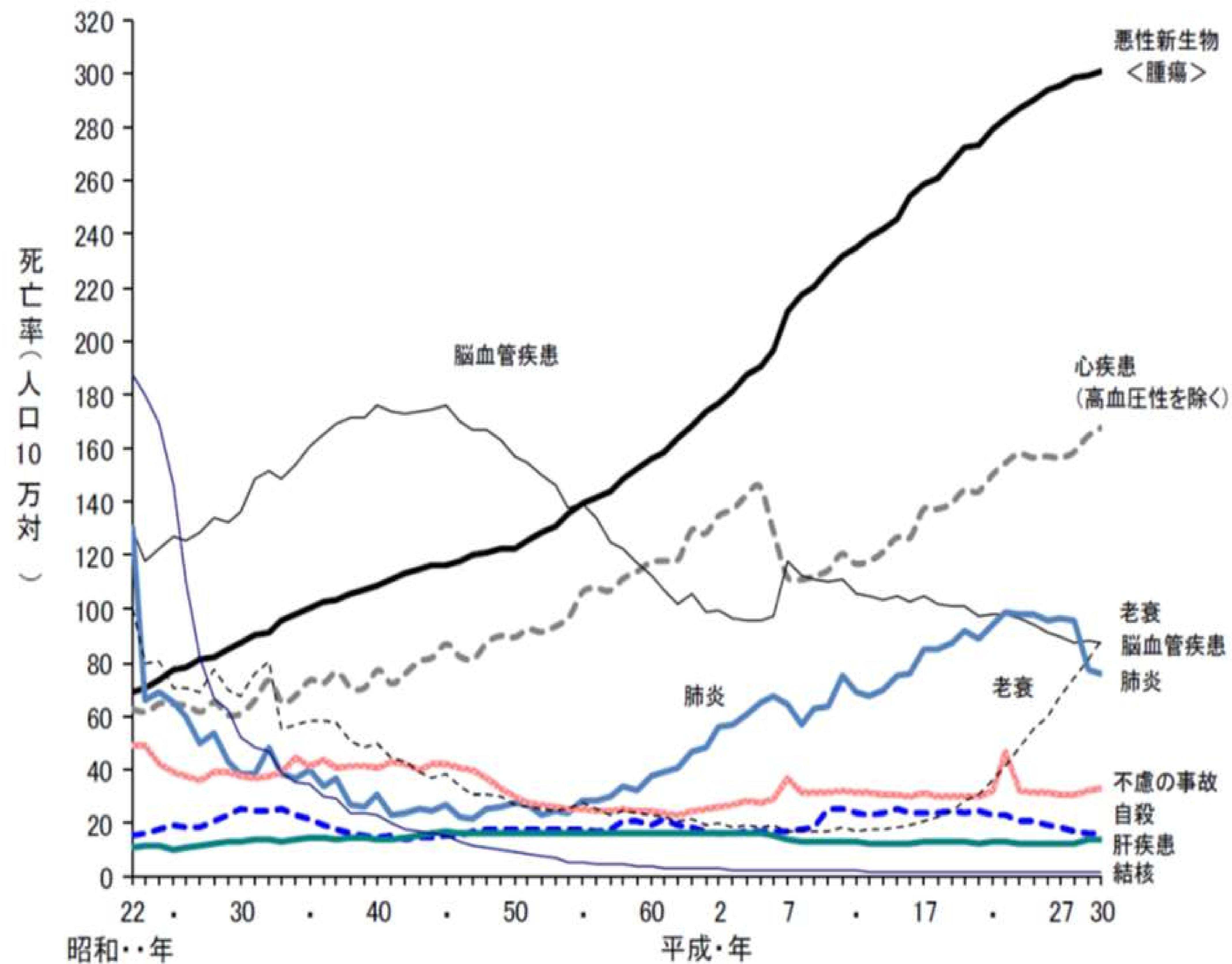
くも膜下出血とは

脳の表面の血管にできた脳動脈瘤（のうどうみゃくりゅう）が破れて血液が広がる状態



発症時は激しい頭痛を生じます。「これまでに経験したことがないほど」とか「ハンマーで殴られた」など表現されます。

脳卒中は死因 第4位



参考：「平成30年（2018）人口動態統計月報年計（概数）の概況」（厚生労働省）

脳卒中は、かつて日本人の死因の1位を占めていましたが、近年死亡率は減少し、4位となっています（1位は癌、2位は心臓病、3位は老衰）。

しかし、これは救急医療の充実や治療法の進歩により、亡くなる患者さんが少なくなったためで、患者数は依然多いのが現状です。

脳卒中が起きたらすぐに病院へ

症状を見逃さずすぐに病院へ受診しましょう

様子がおかしいと感じたら
「顔」 「腕」 「言葉」 「時間」 をチェック



Face : 顔



顔がゆがむ



Arm : 腕



腕を挙げたまま
保てない



Speech : 言葉



うまく
話せない



Time : 時間



症状に
気づいたら
119番