

1月は「**はたちの献血**」キャンペーン月間です

◎ 「**献血**」とは

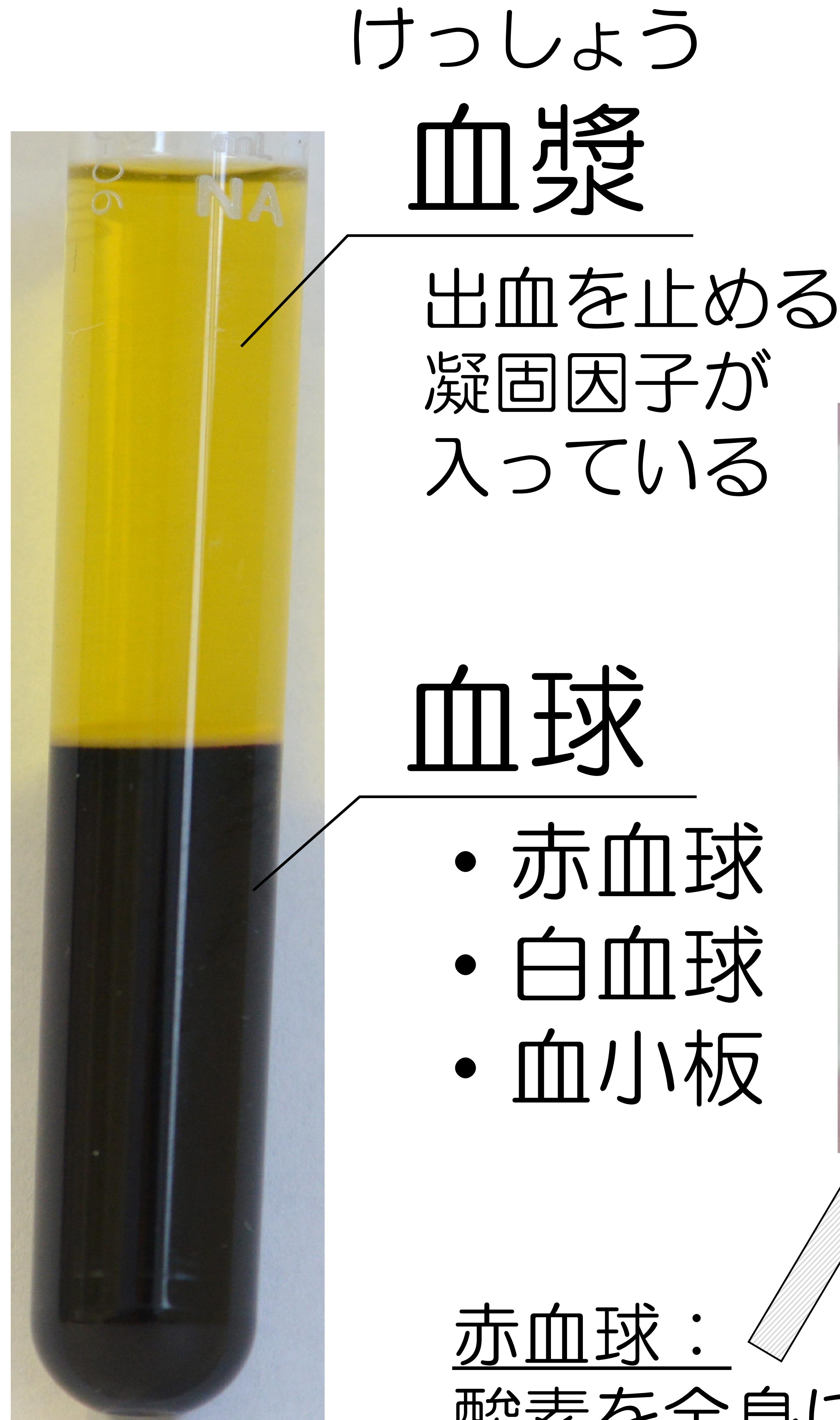
病気やけがで輸血を必要としている患者さんのために、自分の血液を自発的かつ無償で提供すること



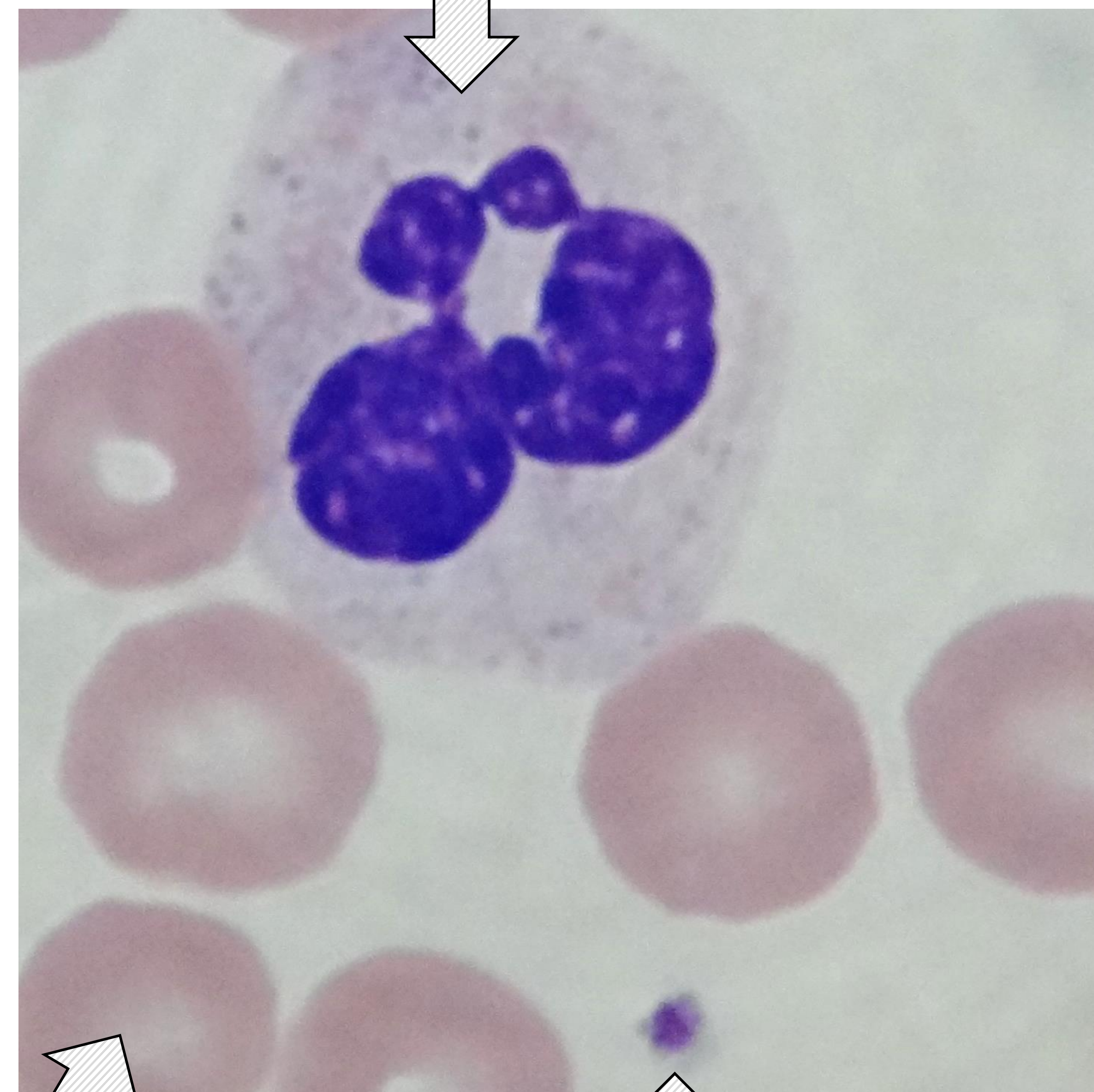
◎ 「**輸血**」とは

病気などで血液の成分が不足したときに補充する治療法

血液の成分 と 血液型



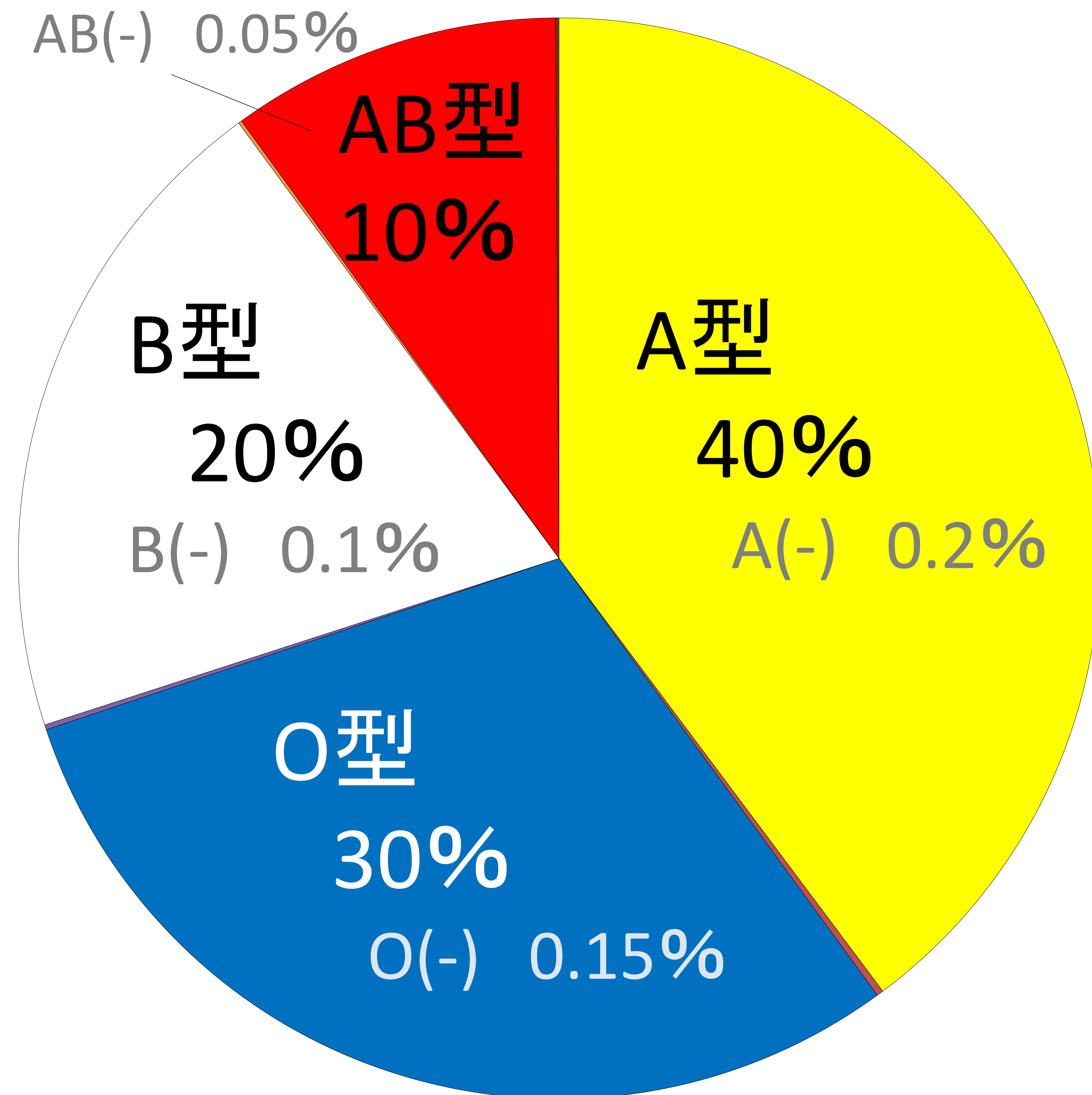
白血球：
体内に侵入した細菌や
ウイルスを消化・殺菌



赤血球：
酸素を全身に
運ぶ

血小板：
血管の傷をふさいで
出血を止める

日本人の血液型



献血の種類

成分献血

血小板
成分献血

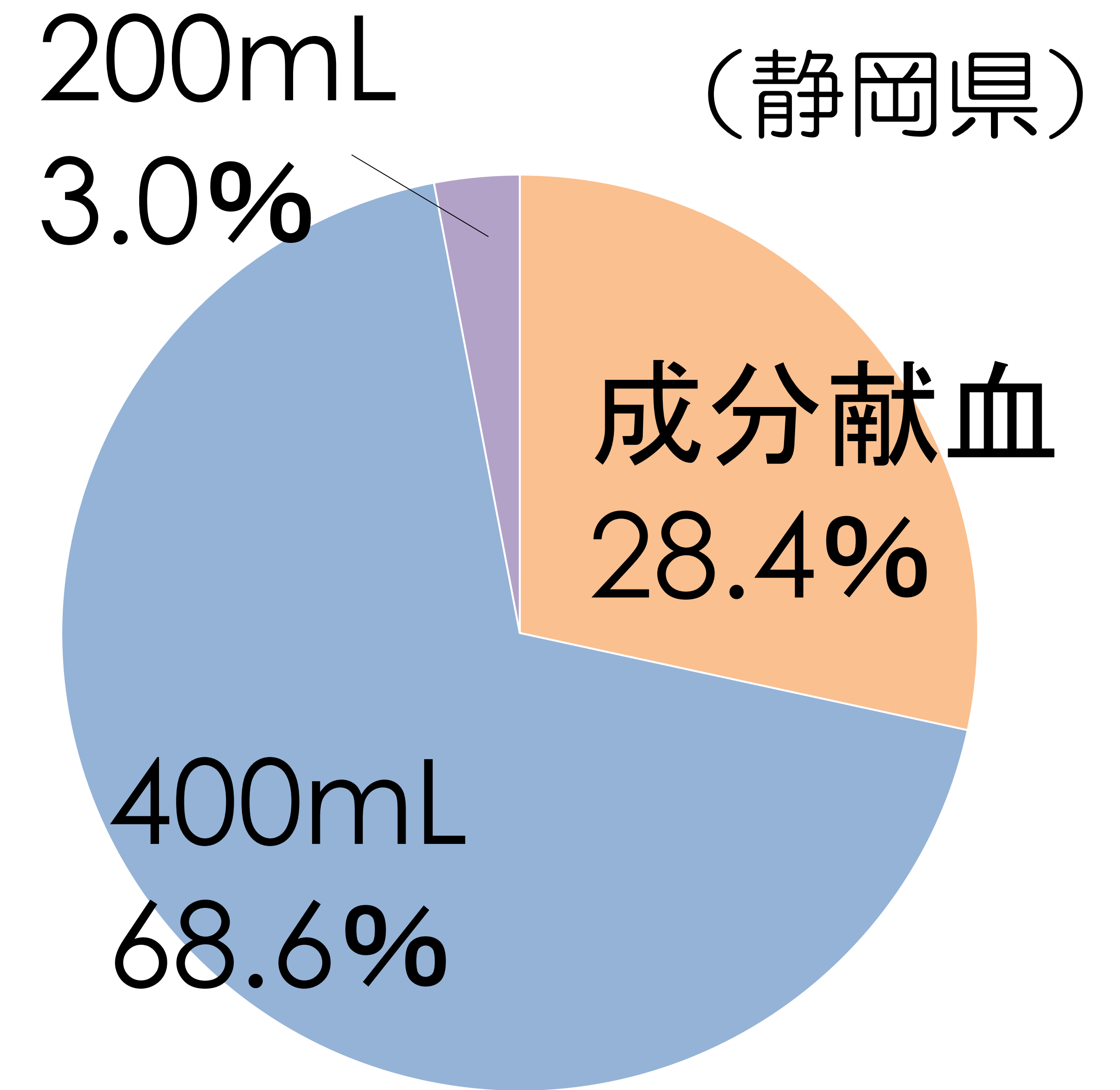
血漿
成分献血

全血献血

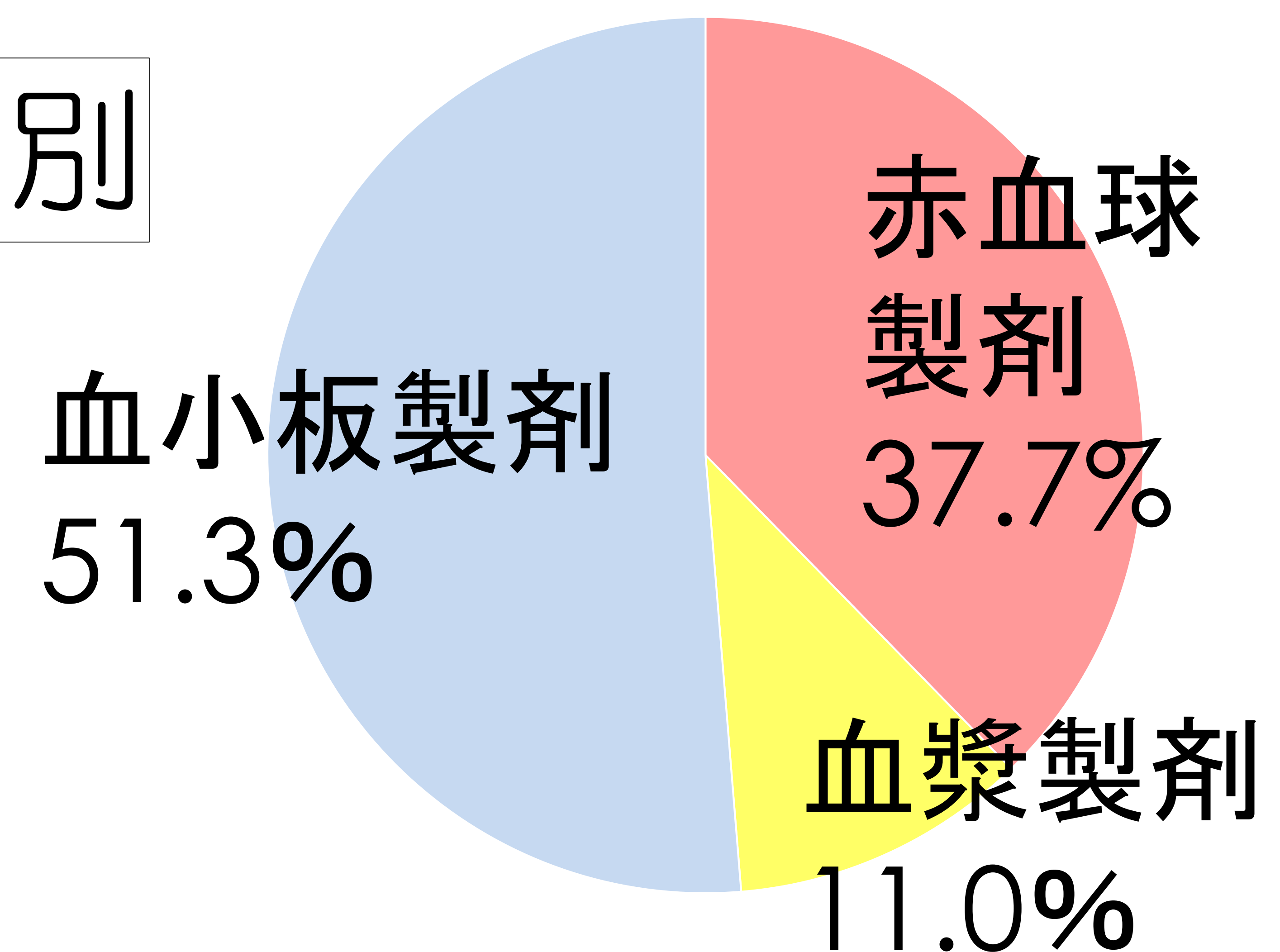
400ml
献血

200ml
献血

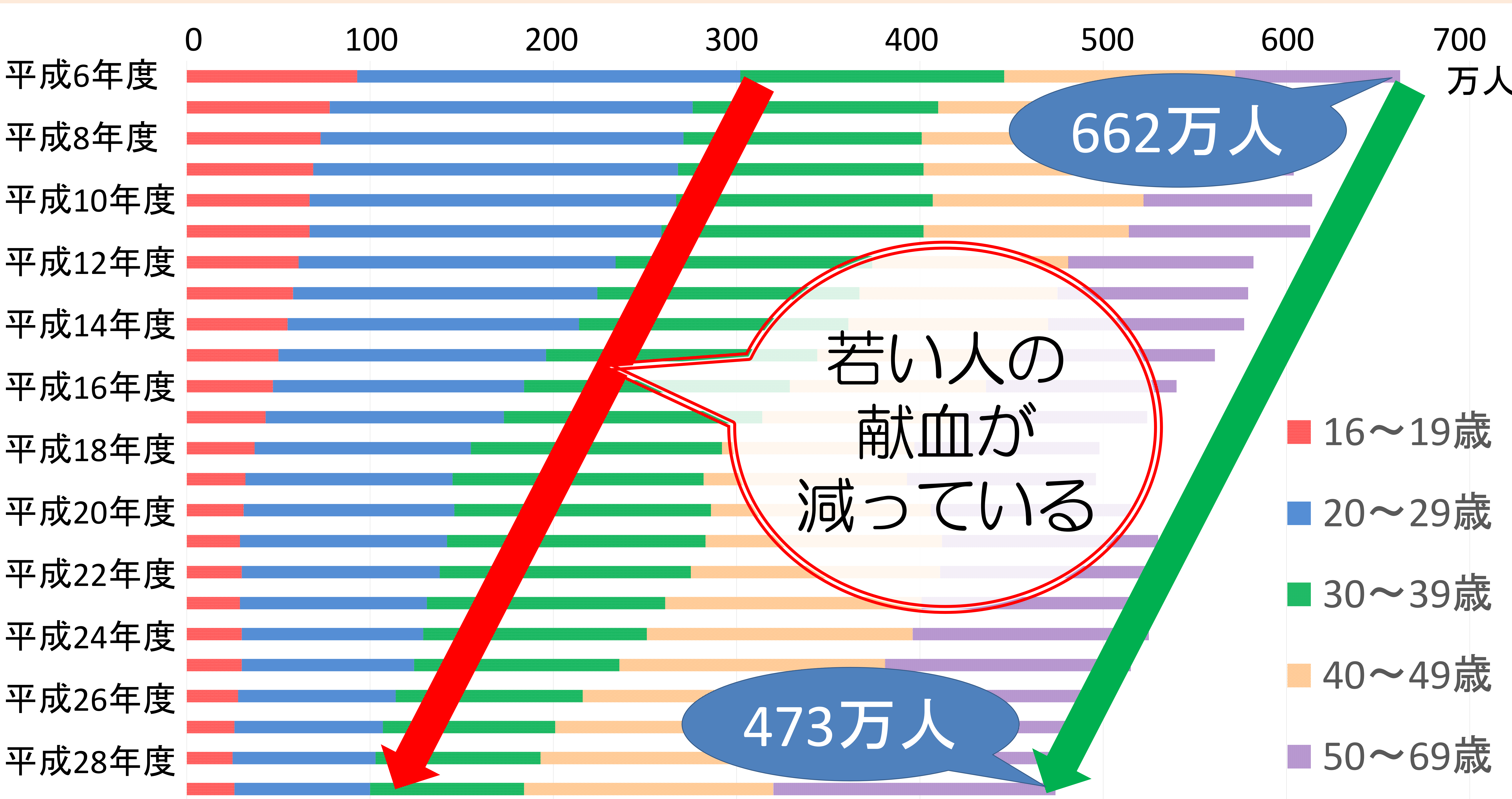
献血の種類別



製剤別



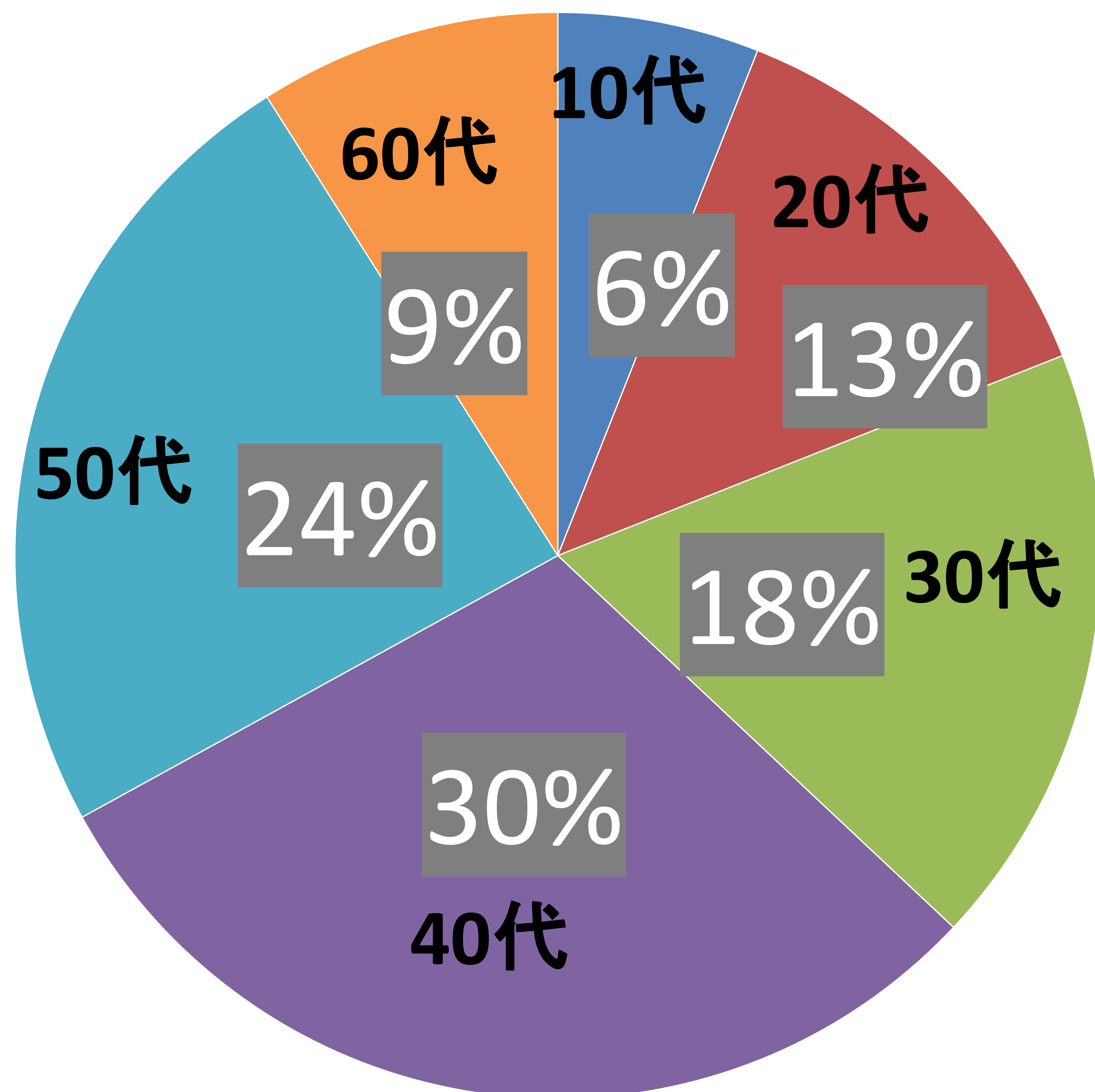
年代別の献血者数推移



年代別 献血・輸血状況

輸血した人の年齢

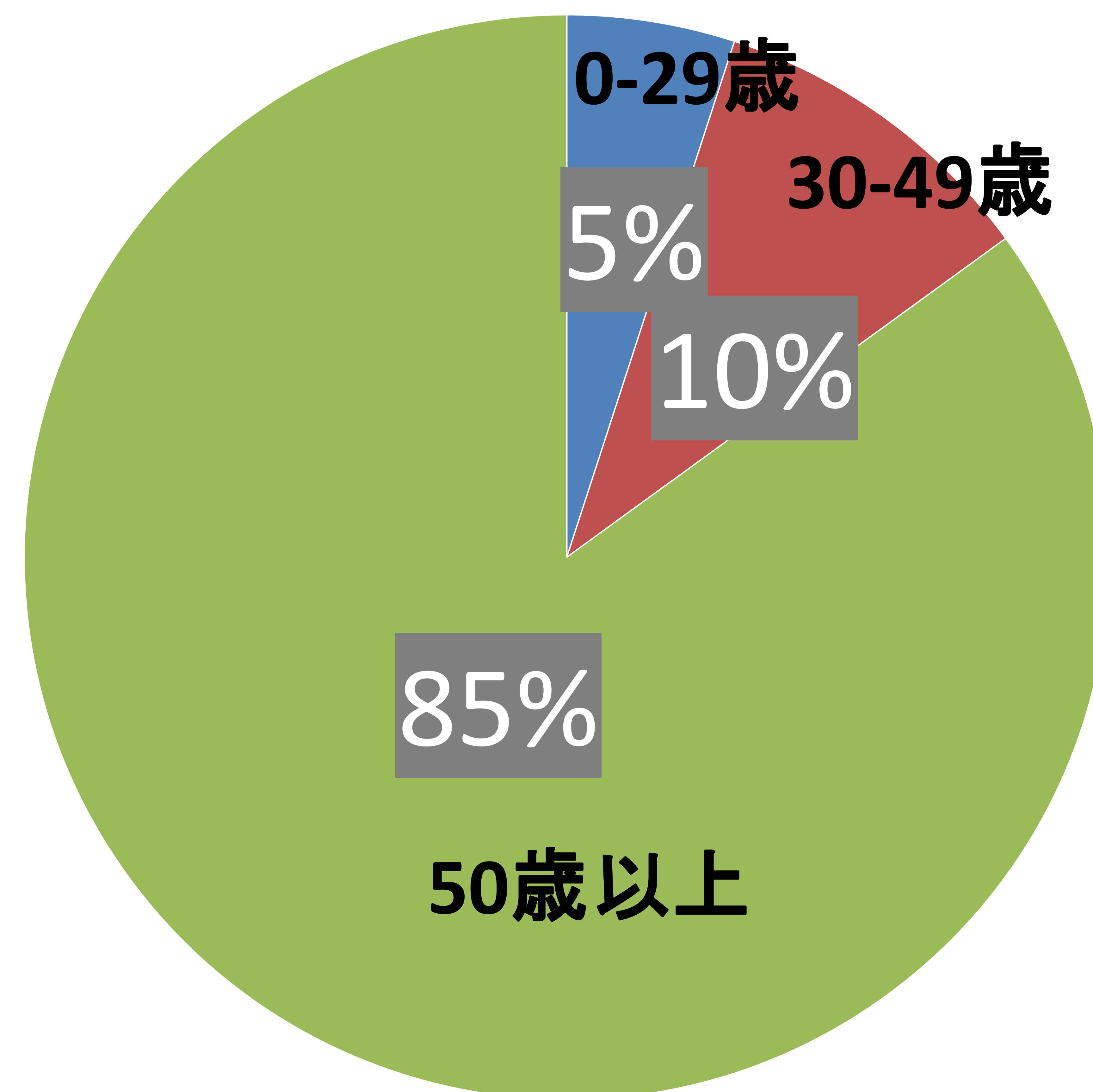
静岡県赤十字血液センター調べ



献血の主力は、40代・50代

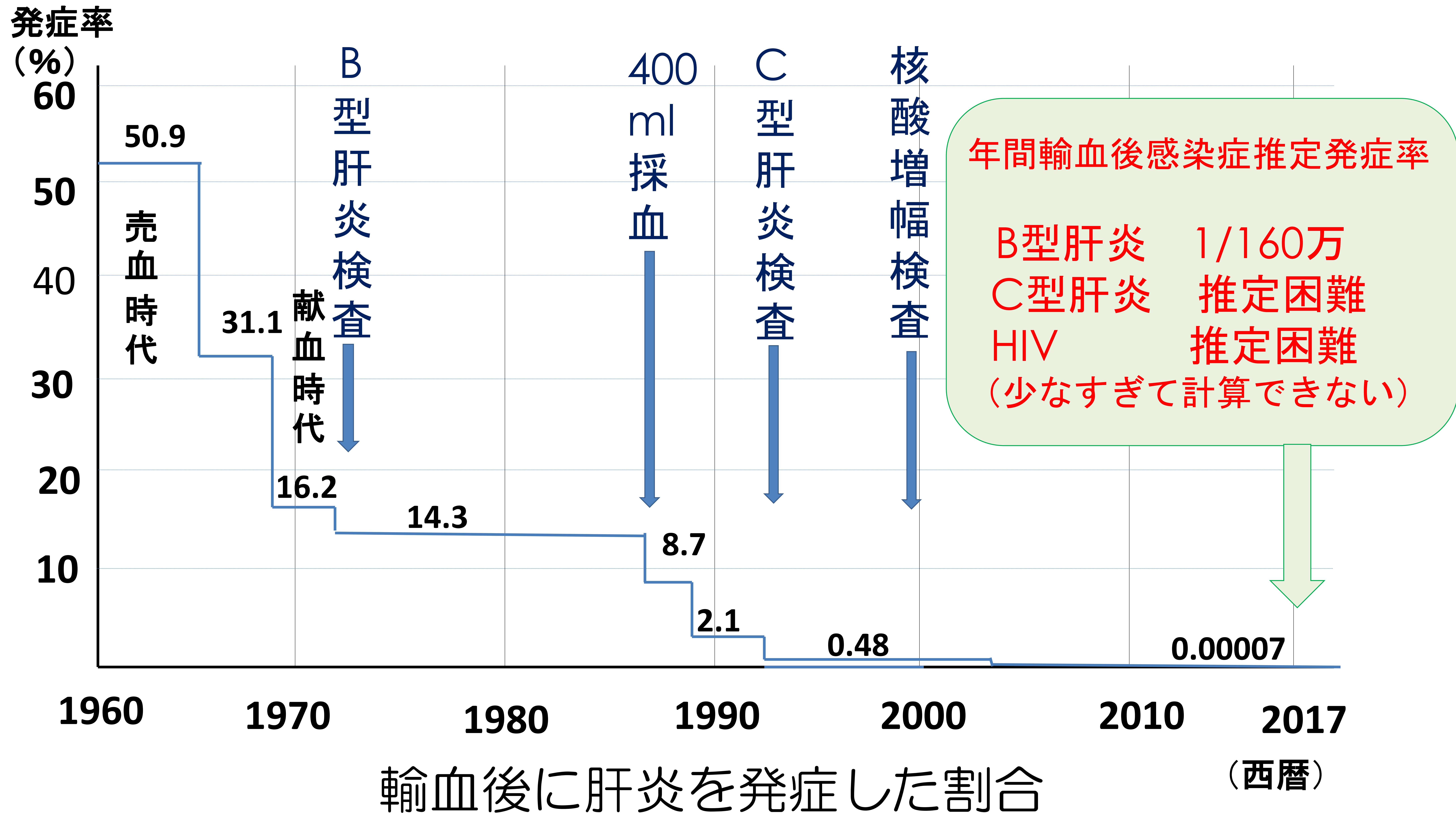
輸血を受けた人の年齢

東京都福祉保険局調べ



輸血を受けるのは、50代以上が多い
…国内で、1日およそ3000人

献血製剤は、とても安全になっています



献血の流れ

献血受付



問診票の記入



問診及び
血圧測定



Hb濃度測定
血液型事前判定



採血



休憩



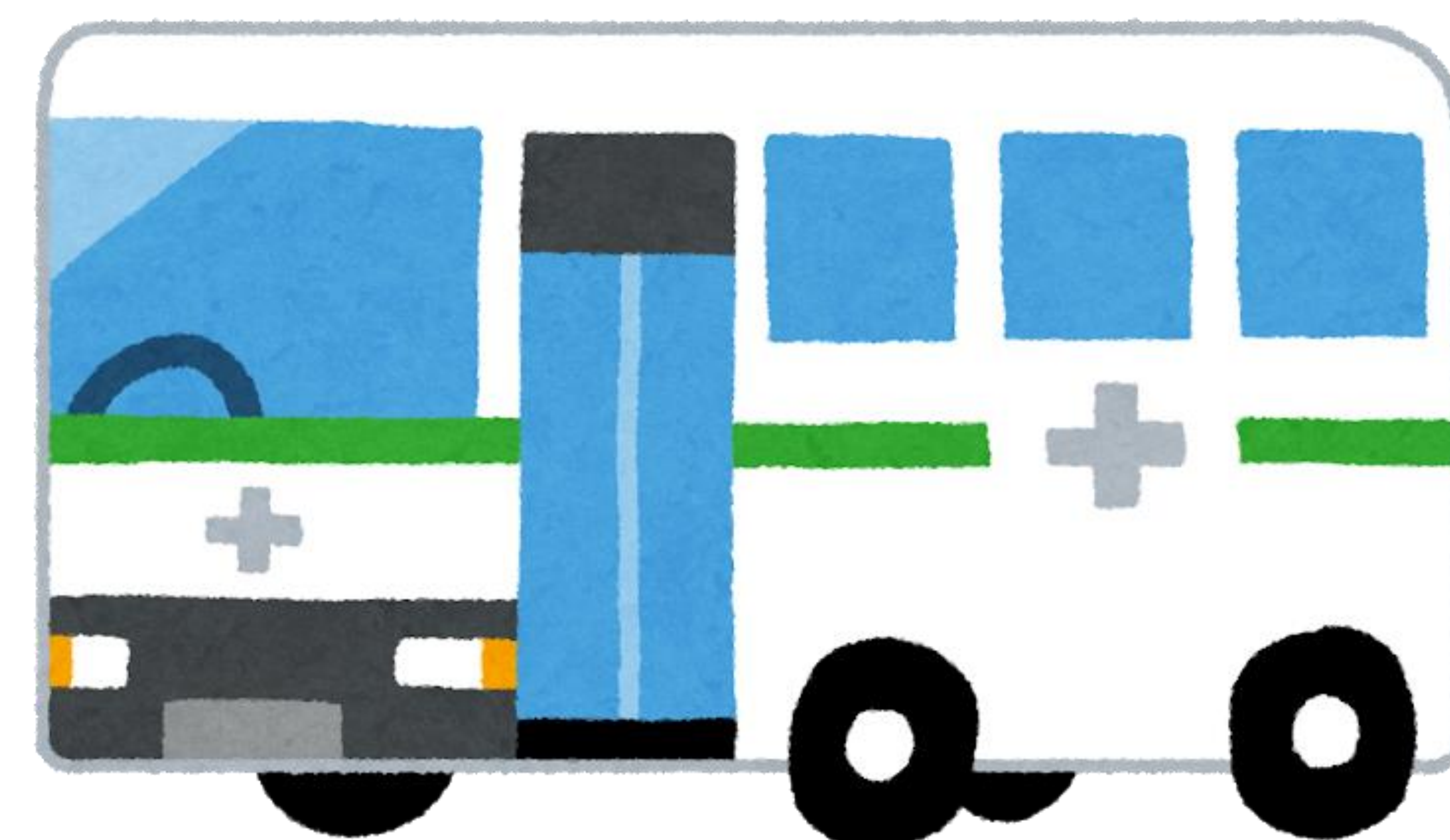
献血カードの
受け取り



献血は、いのちを繋ぐボランティア



献血ルーム



献血バス

献血できる場所は
献血ルームや献血バスなど
全国にたくさんあります

