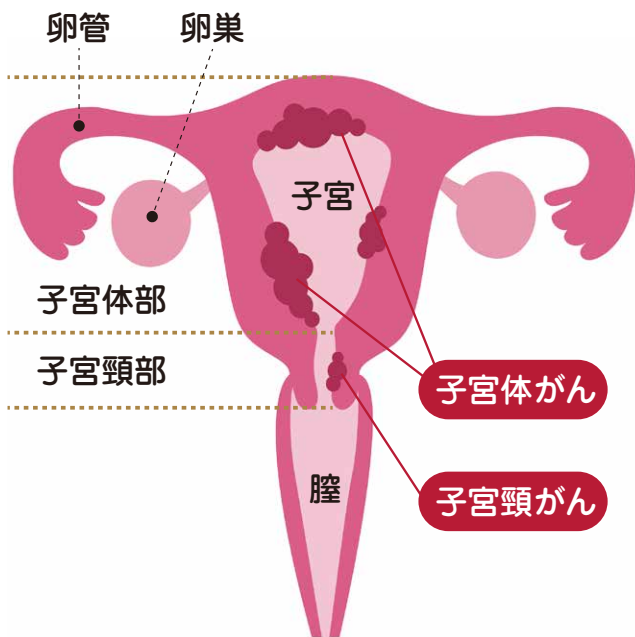




道しるべ

医療の原点は思いやり

子宮の病気について



第二医療部副部長兼産婦人科部長
兼周産期母子医療センター長 徳永直樹

子宮は頸部と体部とに分かれ、それぞれ異なるがんが発生します。子宮体がんは子宮内膜から発生し、肥満、高血圧、糖尿病、月経不順、近親者の乳がんや大腸がんが危険因子と言われています。一方、子宮頸がんはヒト乳頭腫ウイルス感染で発症することが知られており、体がん 비해、若年者に発症します。子宮頸部は内視鏡診でのぞけば直視できる部位であり、細胞診というがん検診が比較的簡単に施行できます。ごく初期の子宮頸がんは子宮を残すことが可能なレーザー治療や円錐切除などを行うことができ、その治療成績も極めて良好です。このため、性交渉経験のある女性は2年に1回子宮頸がん検診を受けることが勧められています。

婦人科検診受診方法

ご予約は



子宮頸がん検診を受けたい!



電話又は
来所で!

その他



1日人間ドックと
同時に受けたい!

乳がん検診*と
同時に受けたい!



可能です!

*39歳以下乳腺エコー、40歳以上マンモグラフィ
個人による単独受診も可

予約の前に

●当院健診センターが、加入している健康保険組合指定の医療機関であるかご確認ください。

保険証に記載されている健康保険組合の健診担当部署へお問い合わせ下さい。

●無料クーポン券の有無や健康保険組合の助成の有無をご確認下さい。

子宮頸がん検診無料クーポンは磐田市在住の20歳の方が対象です。
乳がん検診無料クーポンは磐田市在住の40歳の方が対象です。
健康保険組合の助成については組合の健診担当部署へお問い合わせ下さい。

●検査は午前中のみです。

●電話番号 0538-38-5031

●開館時間 平日8:15から17:00まで

●受診希望日をお伝えください。日程調整後、予約完了となります
1日の定員に限りがあります。お早めのご予約をおすすめいたします。

病院のかかり方にご理解とご協力をお願いします。

当院は、国(厚生労働省)の方針に基づき、かかりつけ医の先生が患者様の体の状況や治療内容などを記載した紹介状により受診していただく仕組みとなっています。患者様が安心して、スムーズに受診していただくために、ご理解とご協力をお願いします。

病気の おはなし

高齢者の熱中症について



救急科部長兼救命救急センター長 間 遠 文 貴

熱中症は運動中や屋外での工作中など、若い方に起きやすいというイメージがありますが、高齢の方にも、しばしば起きます。

高齢者の熱中症の特徴として、

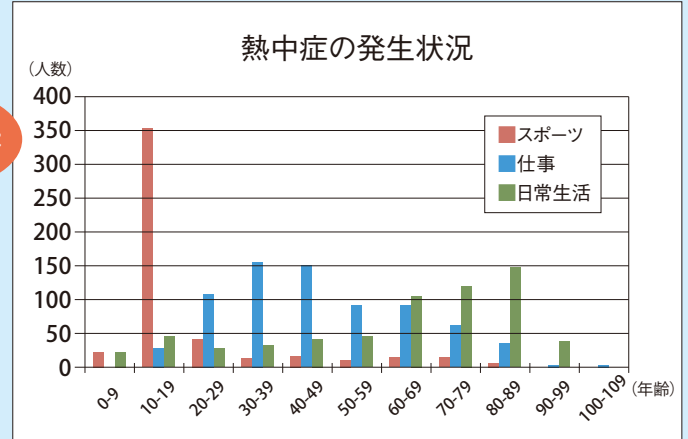
- 屋内など日常生活の場で起きる。
- 症状を訴えにくく重症となることが多い。
- 治療中の疾患や治療薬の影響を受ける。

などがあります。高齢者は温度に対する感覚が弱くなり、エアコンを使用しない暑い室内に長時間いる場合があります。また、喉の渇きの感覚も弱くなり、水分を十分に取っていない場合も多いです。



熱中症は
7~8月がピーク
です！

急に
暑くなった日は
要注意！



熱中症予防の対策として、

- 高齢者の感覚に頼らず、温度計で測定した室温を参考にしてエアコンを使用する。
- 喉の渇きに関係なく、時間・飲水量を決めて水分摂取をさせる。(例：朝から昼までに500ml飲水、昼から夕までに500ml飲水、など)



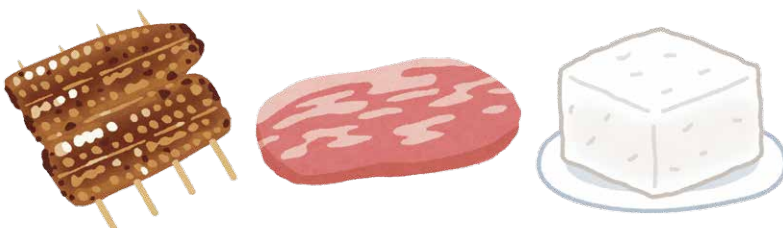
身近な人の気配りで高齢者の熱中症を予防しましょう。

食についての豆知識

暑さを乗り切る夏バテ予防食

急激な気温の上昇で食欲が低下し、簡単に麺だけで済ませてしまうことありませんか？夏バテをしない身体づくりのためにも1日3食をバランスよく摂ること、特に朝食を欠食しないことが大切です。毎食に必ずたんぱく質の主菜を摂りいれるように工夫しましょう。白米・麺のみでは、糖質をエネルギーに変えることができません。

ビタミンB1を多く含む豚肉・うなぎ・大豆などの食材を積極的に摂りいれ乳酸などの疲労物質をたまりにくくしましょう。そしてバランスの良い食事ですべてを乗り切りましょう。



玄米にはビタミンB1が多く含まれます。精製度の低いものがお勧めです。

【具たっぷりそうめん】



Point

素麺をゆでる時にピーラーで薄くした根菜類や薄切りの肉類を入れる事で短時間の調理が可能です。