

1日人間ドックオプション検査ご案内

磐田市立総合病院健診センター

1日人間ドックオプションとして、新たに4項目の検査を追加しました。

メタボリック

頸動脈エコー検査 (H29.5~)

税抜3,500円

頸動脈は脳に血液を送る重要な血管です。頸動脈の動脈硬化を直接みることが出来ます。

どんな検査

頸部にゼリーを塗り超音波をあてます。血管壁の厚さ・狭窄・閉塞の有無を調べます。

こんな方におすすめ

- 高血圧 ■ 高血糖 ■ 脂質異常 ■ 肥満
- 喫煙する ■ 運動不足
- ストレスを感じやすい
- アルコールの過剰摂取

メタボリック

内臓脂肪測定CT検査

税抜3,000円

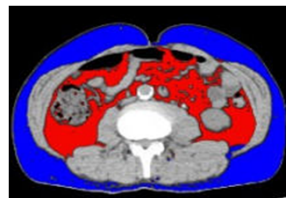
腹部CT画像を基に、内臓脂肪・皮下脂肪を測定します。男女とも100cm²が基準値です。

こんな方におすすめ

- 腹囲が男性85cm以上女性90cm以上
- お腹が出ていて脂肪が気になる
- 運動不足 ■ 血糖・中性脂肪が高い

どんな検査

仰向けに寝てCT(コンピュータ断層撮影装置)で臍の位置の断面像を撮影します。



メタボリック

動脈硬化検査PWV/ABI (血圧脈波検査)

税抜1,000円

動脈硬化がすすむと、狭心症・心筋梗塞・脳出血・脳梗塞等の原因になります。動脈の硬さやつまりの程度を調べます。

どんな検査

両手両足首の4か所の血圧と脈波を測定します。

こんな方におすすめ

- 高血圧 ■ 高血糖 ■ 脂質異常 ■ 肥満
- 喫煙する ■ 運動不足
- ストレスを感じやすい ■ アルコールの過剰摂取
- 手足の冷感・しびれ感

がん

腫瘍マーカー

税抜1項目2,840円 2項目3,740円 3項目4,340円

身体の中にがんができると、がんの特徴的な物質(腫瘍マーカー)が増えてくる場合があります。がんの種類によって腫瘍マーカーは異なります。その値が高い時には、診断を確定するための検査を行うきっかけになる有効な検査です。



どんな検査

種類

- SCC(食道・肺・子宮頸部等) ■ CEA(胃・大腸・肝臓・肺等)
- CA19-9(胆嚢・胆管・膵臓・胃・大腸) ■ CA125(卵巣等)
- CA15-3(乳腺) ■ AFP(肝臓等) ■ CYFRA(肺等)
- PSA(前立腺)

採血して血液中の腫瘍マーカーを測定します。