

【指標名】 (全自病_一般_03) 外来患者満足度

【指標の説明】 今回の事業では患者さんご本人からの回答に限っています。このため小さなお子さんなどのご家族の回答は対象から除外しています。多くの患者さんが来院される病院、診療科などでは待ち時間が長くなるため、患者満足度が低くなる場合があります。調査は概ね年 1 回のため、今回の調査期間に実施している病院のみが表示されます。より高い値を目指します。

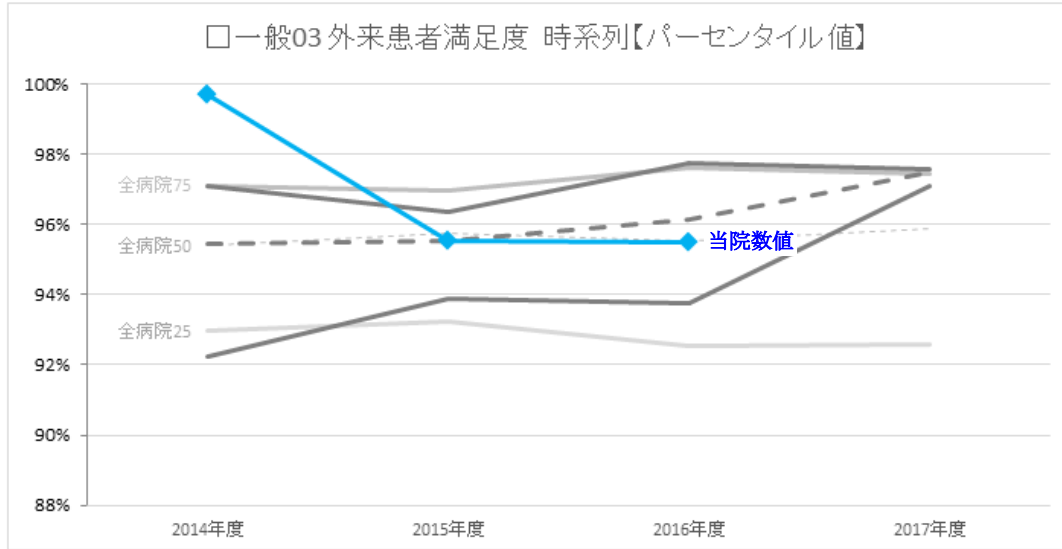
【計算方法】 分子 満足のいく治療を受けたと回答した外来患者数

分母 患者満足度の有効回答数（外来）

全国自治体病院協議会 医療の質の評価・公表等推進事業 フィードバック

データ基準日

平成29年10月25日



貴院	数値	年度別			
		2014年度	2015年度	2016年度	2017年度
全病院	25パーセンタイル	93.0%	93.2%	92.5%	92.6%
	50パーセンタイル	95.4%	95.8%	95.6%	95.9%
	75パーセンタイル	97.1%	97.0%	97.6%	97.4%
500以上	25パーセンタイル	92.2%	93.9%	93.8%	97.1%
	50パーセンタイル	95.4%	95.5%	96.2%	97.5%
	75パーセンタイル	97.1%	96.4%	97.8%	97.6%
全病院	平均値	94.5%	94.6%	94.4%	94.4%
500以上	平均値	94.8%	95.2%	95.6%	97.2%
全病院	登録数	91	121	129	27
500以上	登録数	19	21	20	4

