

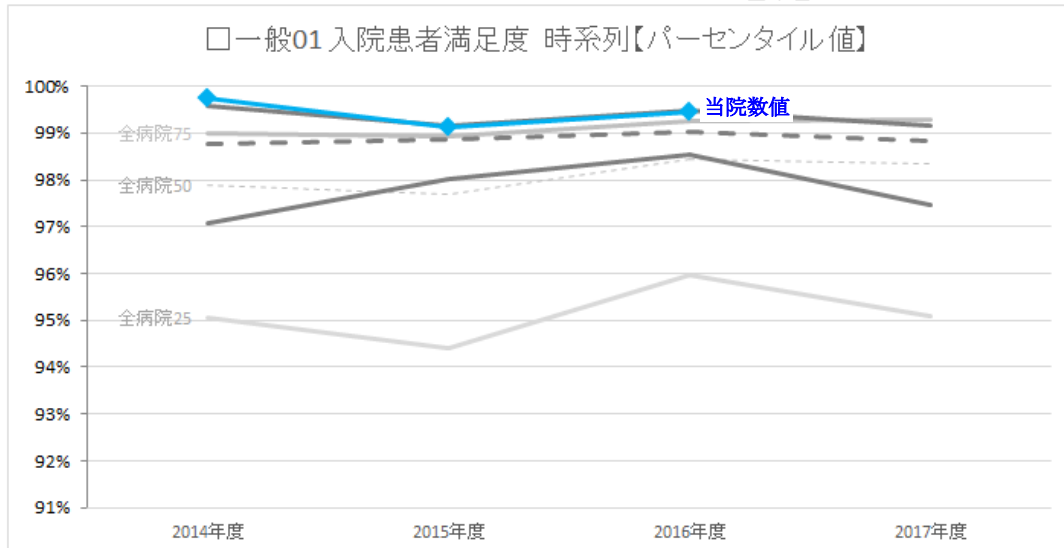
【指標名】 (全自病_一般_01) 入院患者満足度

【指標の説明】 今回の事業では患者さんご本人からの回答に限っています。治療のためやむを得ず入院する場合（措置入院や緊急措置入院を含む）には、満足度が低くなる場合があります。調査はおおむね年1回のため、今回の調査期間に実施している病院のみが表示されます。より高い値を目指します。

【計算方法】 分子 満足のいく治療を受けたと回答した入院患者数

分母 患者満足度の有効回答数（入院）

全国自治体病院協議会 医療の質の評価・公表等推進事業 フィードバック
データ基準日 平成29年10月25日



貴院	数値	年度別			
		2014年度	2015年度	2016年度	2017年度
本院	数値	99.7%	99.1%	99.5%	99.5%
全病院	25パーセンタイル	95.1%	94.4%	96.0%	95.1%
	50パーセンタイル	97.9%	97.7%	98.4%	98.4%
	75パーセンタイル	99.0%	98.9%	99.3%	99.3%
500以上	25パーセンタイル	97.1%	98.0%	98.5%	97.5%
	50パーセンタイル	98.8%	98.9%	99.0%	98.8%
	75パーセンタイル	99.6%	99.2%	99.5%	99.2%
全病院	平均値	95.2%	95.1%	95.6%	94.9%
500以上	平均値	96.9%	98.2%	98.5%	98.0%
全病院	登録数	95	123	130	42
500以上	登録数	19	21	23	7

