

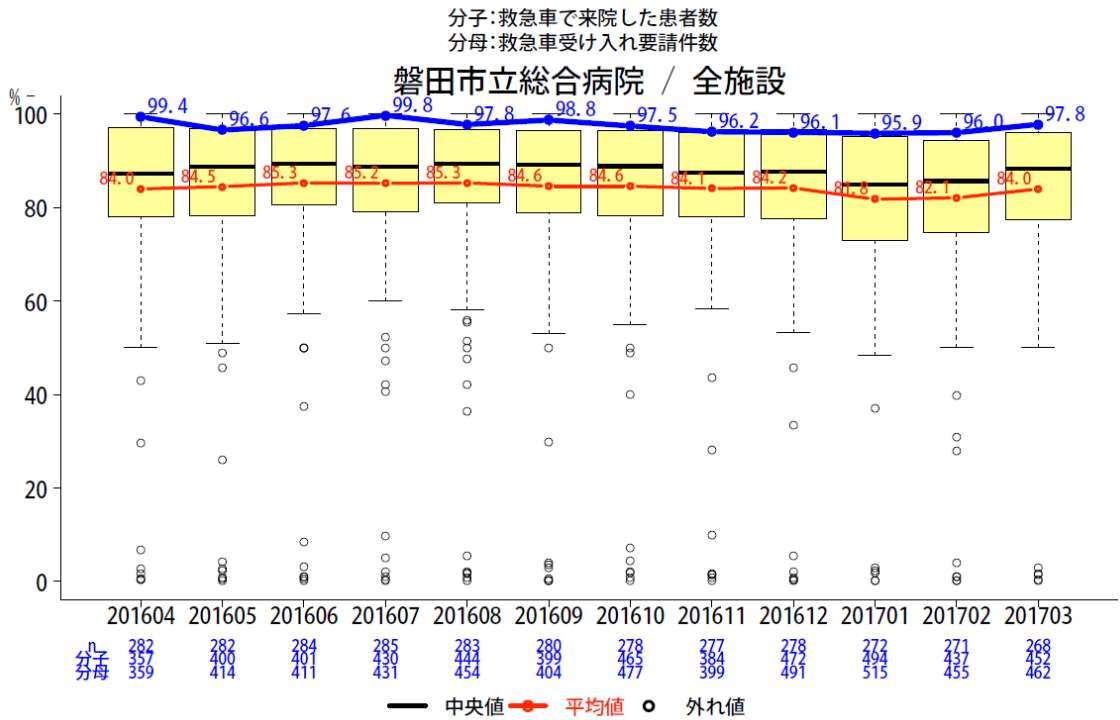
【指標名】 (日本病院会_一般_10) 救急車・ホットラインの応需率

【指標の説明】 救急医療の機能を測る指標であり、救急車受け入れ要請のうち、何台受入ができたのかを表しています。本指標の向上は、救命救急センターに関連する部署だけの努力では改善できません。救急診療を担当する医療者の人数、診療の効率化、入院を受け入れる病棟看護師や各診療科の協力など、さまざまな要素が関わります。

【計算方法】 分子 救急車で来院した患者数

分母 救急車受け入れ要請件数

一般-10 救急車・ホットラインの応需率



一般-10 救急車・ホットラインの応需率

