

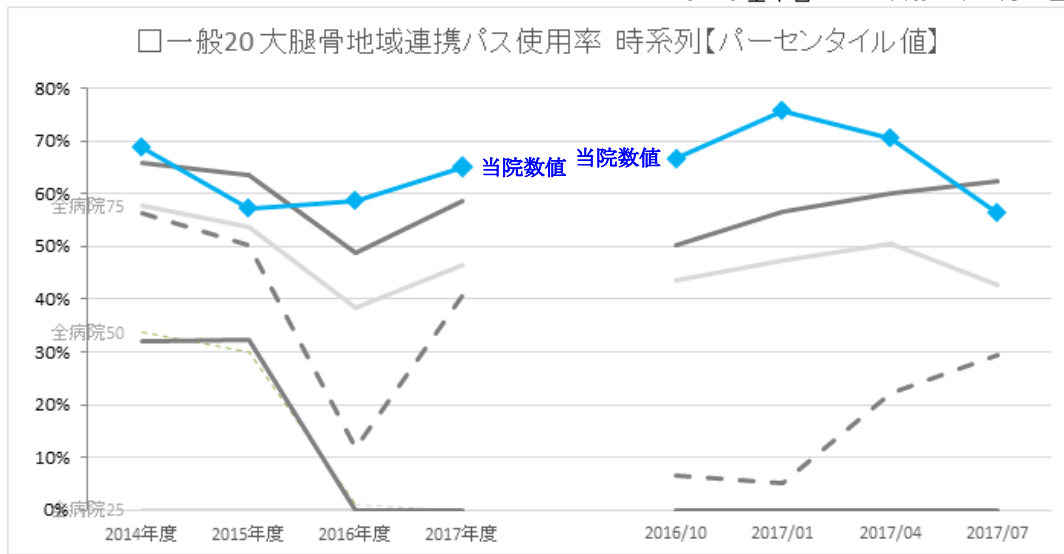
【指標名】 (全自病_一般_20)大腿骨地域連携バス使用率

【指標の説明】 脚の付け根の骨折（大腿骨頸部骨折）などでは、手術後にリハビリテーションをさらに行うため、専門病院等に転院することがあります。手術担当病院と受け入れ病院があらかじめ計画を共有した上で個々の患者さんの診療計画を作成することを地域連携バスといいます。骨折手術をした患者さんに対し、地域連携バスが適用された割合を表しています。

【計算方法】 分子 A246 地域連携診療計画加算を算定した症例数（大腿骨骨折症例に限る）

分母 大腿骨骨折患者（詳細条件あり）

全国自治体病院協議会 医療の質の評価・公表等推進事業 フィードバック
データ基準日 平成29年10月25日



	年度別				四半期別				
	2014年度	2015年度	2016年度	2017年度	2016/10	2017/01	2017/04	2017/07	
貴院	数値	68.8%	57.2%	58.6%	65.1%	66.7%	75.7%	70.4%	56.3%
全病院	25パーセンタイル	0.0%	0.0%	0.0%	0.0%	0.0%	0.0%	0.0%	0.0%
	50パーセンタイル	33.7%	29.9%	1.2%	0.0%	0.0%	0.0%	0.0%	0.0%
	75パーセンタイル	57.6%	53.7%	38.3%	46.6%	43.5%	47.3%	50.5%	42.9%
500以上	25パーセンタイル	32.0%	32.4%	0.0%	0.0%	0.0%	0.0%	0.0%	0.0%
	50パーセンタイル	56.2%	50.2%	11.6%	40.6%	6.7%	5.0%	22.2%	29.4%
	75パーセンタイル	65.7%	63.4%	48.7%	58.7%	50.2%	56.5%	60.2%	62.3%
全病院	平均値	32.8%	30.2%	19.2%	21.7%	21.9%	21.1%	23.0%	21.4%
500以上	平均値	50.7%	44.1%	25.3%	32.4%	27.4%	28.6%	29.8%	34.4%
全病院	登録数	86	118	137	138	124	126	132	125
500以上	登録数	20	22	25	23	24	24	23	23

